

K prodeji, Rodinný d m

íslo inzerátu (ID): 4298786 Datum vydání: 11.12.2024

Cena za nemovitost:

9 600 000 K

Lokalita:

eský Krumlov

Pokud hledáte ideální místo pro život i pro podnikání, mám pro vás skvělou nabídku. Tento rodinný dům v malebném eském Krumlově se zastavňovou plochou 152 m², nádvořím o rozloze 140 m² a zahradou 100 m², je perfektní volbou.

Dům má dva hlavní vchody a je rozdělen na dvě části – jednu pro trvalé bydlení a druhou pro podnikání ubytování v soukromí.

Vnitřní dispozice domu - části na bydlení:

I.NP - obývací pokoj s krbem, ložnice, kuchyně, koupelna, chodba se schodištěm, víceúčelová místnost s vytápěním s posezením a sklad

II.NP – obývací pokoj a ložnice a v navazujícím přístavku pokoj se dvěma úložnými prostory.

Vnitřní dispozice části k podnikání:

I.NP – vstupní zádvež s kuchyňským koutem, schodiště.

II.NP – 2 pokoje, každý s vlastní koupelnou.

Podkroví – 1 pokoj s koupelnou

Vytápění domu je tepelným čerpadlem s možností kombinace s krbovými kamny.

Venkovní prostory a okolí:

K domu patří také asfaltované nádvoří o rozloze 140 m², na němž stojí menší garáž - sklad.

Zahrada s přístěškem na posezení je skvělým místem pro relaxaci na čerstvém vzduchu.

V okolí domu se nabízí výlety do přírody, pro cykloturistiku, rafting po řece nebo rybaření.

V blízkosti domu se nachází školy, školky, supermarkety a další občanská vybavenost.

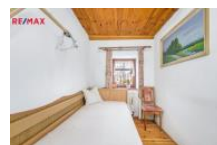
Pro investovat do tohoto domu?

Život v eském Krumlově je plný inspirace a příležitostí, a už hledáte klidný domov nebo dynamické podnikatelské prostředí.

eský Krumlov je známý svou historickou atmosférou a kulturními akcemi, což z něj činí ideální místo pro život i podnikání.

Investice do tohoto rodinného domu v eském Krumlově je skvělou příležitostí pro ty, kteří hledají kombinaci bydlení a podnikání. Díky výhodné poloze a prostorným dispozicím můžete snadno využít část domu k pronájmu turistům nebo studentům, což vám přinese dodatečný příjem.

Pro více informací mne neváhejte kontaktovat.



KONTAKTNÍ ÚDAJE:



Hana Pinterová

Tel:

+420733785779

Email:

hana.pinterova@re-max.cz

RE/MAX Profil

Tel:

388 320 670

Adresa:

Vodňanská 36, 383 01

Prachovice

Web:

www.re-max.cz/profil

ID inzerátu ESO:	4298786
Inzerát vydán:	11.12.2024
ID zakázky v RK:	401005
Budova je z:	Smíšená
Stav:	Velmi dobrý
Plocha pozemku:	315 m ²
Užitná plocha:	240 m ²
Podlahová plocha:	260 m ²
Plocha zahrady:	100 m ²
Zastavěná plocha:	152 m ²