

## K prodeji, Rodinný d m

Cena za nemovitost:

**4 670 000 K**

íslo inzerátu (ID): 4294518 Datum vydání: 24.11.2024

Lokalita:

### Brno-venkov

Nabízíme k prodeji jedine ný rodinný d m v klidné lokalit , který zaujme nejen svým nádherným výhledem, ale také velkým pozemkem.

ícmanice, obec v okrese Brno-venkov, jsou zasazeny do malebné p írody Drahanské vrchoviny. Tato lokalita nabízí klidné a pohodové bydlení v t sné blízkosti obce Bílovice nad Svitavou, která poskytuje veškerou ob anskou vybavenost.

P ímo v ícmanicích najdete mate skou školu (základní škola se nachází v sousední obci Kanice), d tská h íšt , restauraci, koupališt , obchod s potravinami a další drobné služby. Dopravní spojení s Brnem zajiš ují pravidelné autobusové linky (autobus .201). Alternativn lze využít vlakové spojení z Bílovic nad Svitavou

D m je ideální pro milovníky klidného bydlení s možností vytvo it si domov dle vlastních p edstav. Velký pozemek nabízí prostor pro zahradu, relaxa ní zónu nebo další úpravy.

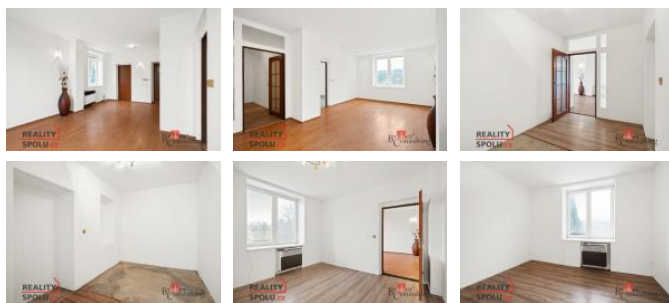
Specifikace:

- Užitná plocha – 75 m<sup>2</sup> + sklep 13 m<sup>2</sup>
- Velikost pozemku: 932 m<sup>2</sup> (zahrnuje d m, nádvo í i zahradu)
- Podsklepení: D m je áste n podsklepen, sklep má rozm ry 3,65 x 3,65 m
- Stav: D m je p ípraven k okamžitému bydlení, s možností úprav dle vašich p edstav
- Lokalita: Klidná, s výborným výhledem na okolní krajinu

Na rekonstrukci tohoto domu je možné erpat dotaci. S jejím vy ízením Vám rádi pom žeme.

Pro prohlídky nás neváhejte kontaktovat.

ID inzerátu ESO:	4294518
Inzerát vydán:	21.11.2024
Inzerát aktualizován:	24.11.2024
Budova je z:	Cihla
Stav:	P ed rekonstrukcí
Plocha pozemku:	204 m <sup>2</sup>
Užitná plocha:	88 m <sup>2</sup>



### KONTAKTNÍ ÚDAJE:

#### Broker Consulting, a.s.

Tel:

**+420 800 100 164**

Email:

**okrealitnisluzby@bcas.cz**



#### Broker Consulting, a.s.

Tel:

**800100164**

Adresa:

**Radlická 751/113E, 158 00**

**Praha - Stod lky**

Web:

**<https://realityspolu.cz>**