

K prodeji, Rodinný d m

íslo inzerátu (ID): 4291019 Datum vydání: 06.01.2025

Cena za nemovitost:

4 390 000 K

Lokalita:

Pelh ímov

Tímto Vám s radostí představuji velmi zajímavou příležitost po ídit si proslulý rodinný d m s puncem malebné chalupy u rybníka ve městě Žirovnice. Místo, kde se dá plnohodnotně žít, případně využívat jen pro rekreaci. Tato romantická záležitost Vás určitě nadchne. A v klidné okrajové části obce, jsou aspoň tém v centru. Je zde tedy veškerá občanská vybavenost na dosah.

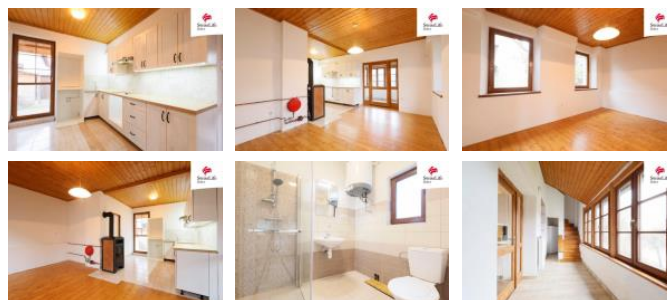
D m se skládá ze dvou částí oddělených malou společnou chodbou. Menší část disponuje jedním pokojem s kamny v přízemí a menším podkrovním prostorem. Ve větštině, a jsou aspoň tak hlavní, částí domu se nachází obývací pokoj s kuchyňským koutem a koupelna. V tomto obývacím pokoji jsou další krbová kamna, navíc vybavená výměníkem pro alternativní ohřev vody do radiátorů. V koupelně má své místo 80-litrový bojler Dražice, který ohřívá jak užitkovou vodu, tak i okruh pro topení. V podkroví této větštině domu máme další obytnou místnost s krásným výhledem na rybník, WC a úložný prostor.

Na pozemcích o celkové velikosti 564 m se můžete realizovat v případě zahrádkářské činnosti. Je zde skleník, klna, přístup ešek na dlevo a nad domem (svažité terén) možnost parkování.

Tento d m prošel nedávnou úspěšnou rekonstrukcí a velice tak doporučuji vše vidět osobně. Proto mne neváhejte oslovit a domluvit si prohlídku.

Budu se těšit.

ID inzerátu ESO:	4291019
Inzerát aktualizován:	06.01.2025
Inzerát vydán:	09.11.2024
ID zakázky v RK:	0
Budova je z:	Cihla
Stav:	Dobrý
Plocha pozemku:	641 m ²
Užitná plocha:	73 m ²
Podlahová plocha:	73 m ²
Zastavěná plocha:	77 m ²



KONTAKTNÍ ÚDAJE:


Bc. Jiří Máca

Tel:

+420 800775577

Email:

info-
reality@swisslifeselect.cz
Swiss Life Select
Reality

Tel:

800 55 77 55

Adresa:

Pobřežní 620/3, 18600
Praha 8

Web:

<https://www.swisslife-reality.cz/>
