

## K prodeji, Rodinný d m

íslo inzerátu (ID): 4288992 Datum vydání: 31.10.2024

Cena za nemovitost:

**8 360 000 K**

Lokalita:  
**Vsetín**

Exkluzivn Ěm nabízíme Ěm k prodeji vyjime n Ě dvoupatrov Ě rodinn Ě d Ě m s pozemkem 1743 m<sup>2</sup>, s velk Ěm balk Ěnem- 9,25 m<sup>2</sup>, s mo Ěn Ěst Ě dvougenera ni Ěho bydlen Ě, dle pot eby. Nebo p Ě em ny na apartm Ěny, penzion.

Rodinn Ě d Ě m se nach Ěz Ě na rozs Ěhl Ěm pozemku o celkov Ě v Ěm Ě 1743 m<sup>2</sup> v obci Zub Ě. K rodinn Ěmu domu n Ěle Ě dv Ě gar Ěe, dv Ě nadkryt Ě parkovac Ě st Ěn Ě, pergola, dva sklepy.

Nemovitost se nach Ěz Ě na kraji obce Zub Ě s v Ěbornou dostupn Ěst Ě, jen 3 minuty od Ro Ěnov pod Radho Ět Ě.

P Ě vstup u do tohoto p Ě sobiv Ěho domu n Ěs uv Ět Ě velk Ě p Ěds Ě. Z p Ěds Ěn Ě vstoup Ěme do p Ězem Ě, kde se nach Ěz Ě kuchy a dva pohodln Ě pokoje, koupelna, samostatn Ě WC, praktick Ě sp Ěi Ěrna, pr Ědelna a vstup do sklep Ě a gar Ě Ě.

V pat Ěe nalezneme 6 pokoj Ě, kter Ě poskytuj Ě dostatek prostoru pro bydlen Ě nebo hosty.

Zvl Ě Ět Ě ob Ěvac Ě pokoj s krbem o rozloze 36,5 m<sup>2</sup> je opravdu velmi prostorn Ě a velkorys Ě a zaujme jedine nou atmosf Ěrou, kter Ě l Ěk Ě k odpo Ěnku a spole Ěnsk Ěm setk Ěn Ěm. Rozlehl Ě ob Ěvac Ě pokoj m Ě Ěeme rozd Ělit je Ět Ě na dal Ě Ě dva pokoje.

Na ob Ěvac Ě pokoj navazuje plynule prostorn Ě kuchy Ě, kter Ě nab Ěz Ě dostatek m Ěsta pro va Ěn Ěn Ě a rodinn Ě ve Ěe.

Dal Ě Ě pokoje m Ě Ěou slou Ěit jako lo Ěnice Ě, pracovna, nebo cokoliv jin Ěho.

Na tomto dom Ě V Ěs zaujme prostorn Ě balk Ěn Ě o rozloze 9,25 m<sup>2</sup>.

K domu n Ěle Ě rozs Ěhl Ě pozemek o celkov Ě rozloze 1743 m<sup>2</sup> s alt Ěnem, kter Ě nab Ěz Ě ide Ěln Ě posezen Ě s p Ět Ěli, nebo klidn Ě chv Ěle s rodinou.

Zahrada nab Ěz Ě dostatek prostoru, pro um Ěst Ěn Ě baz Ěnu, koupac Ěho sudu nebo v Ěivky, pro absolutn Ě relax.

Tato zahrada je ide Ěln Ěm m Ěstem pro tr Ěven Ě voln Ěho Ěasu pr Ěv zde.

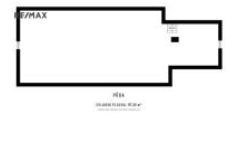
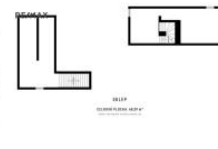
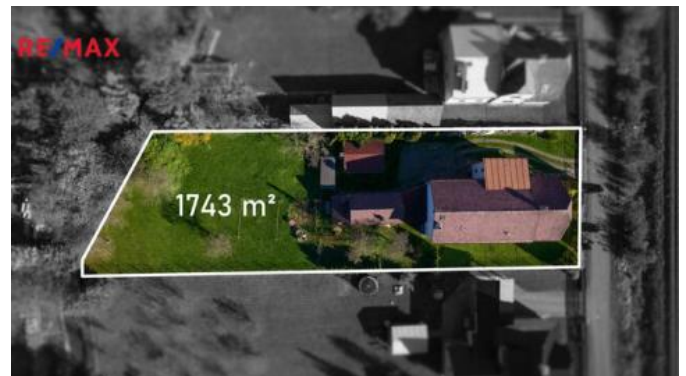
D Ě m je kompletn Ě oplocen.

Rodinn Ě d Ě m je napojen Ě na v Ěechny Ě ve Ějn Ě s Ět Ě. Kanalizaci, vodovod a elekt Ěnu, plyn.

Nev Ěhejte mne kontaktovat a domluvit si prohl Ědku nemovitosti.

Jitka Fr Ěhlichov Ě, Va Ěe realitn Ě makl Ě ka pro tuto oblast.

Tel: 776 257 694



## KONTAKTN Ě ŮDAJE:



**Jitka Fr Ěhlichov Ě**

Tel:

**+420776257694**

Email:

**jitka.frohlichova@re-max.cz**

**RE/MAX Actual**

Tel:

**725686530**

Adresa:

**Kadl Ě kova 360, 74221**

**Kop Ěvnice**

Web:

**reality.remax-czech.cz/re-max-actual**

ID inzerátu ESO:	4288992
Inzerát vydán:	31.10.2024
ID zakázky v RK:	401289
Budova je z:	Smíšená
Stav:	Velmi dobrý
Plocha pozemku:	1743 m2
Užitná plocha:	290 m2
Podlahová plocha:	290 m2
Plocha zahrady:	1743 m2
Zastav ná plocha:	182 m2