

K prodeji, Rodinný d m

íslo inzerátu (ID): 4285907 Datum vydání: 20.11.2024

Cena za nemovitost:

0 K

Lokalita:

Uherské Hradiště

Hledáte ideální místo pro rodinné bydlení, podnikání, nebo kombinaci obojího? Explicit Reality a Tomáš Batík Vám nabízejí prostorný rodinný dům s velkou zahradou v klidné části Bílovic. Tato nemovitost o celkové ploše 846 m² poskytuje široké možnosti využití – a už jako rodinné sídlo, vícegenerační bydlení, nebo sídlo firmy.

Dům má zastavěnou plochu 100 m², užitnou plochu 300 m² a obytnou plochu 170 m². K nemovitosti náleží slunná zahrada o velikosti 715 m², která nabízí ideální prostředí pro odpočinek nebo venkovní aktivity. Nemovitost je plně podsklepená, přičemž sklep o ploše 100 m² poskytuje dostatek úložného prostoru.

Dispozice domu je prakticky řešená a umožňuje rozdělení na více bytových jednotek. Půzemí zahrnuje hlavní vstup, vstupní chodbu, dva pokoje, koupelnu ve fázi výstavby a garáž. Ze vstupní chodby vedou schody do prostorného sklepa. V prvním patře se nachází koupelna, samostatné WC, prostorný obývací pokoj propojený s kuchyní, ložnice a další pokoj vhodný například pro děti. Oba pokoje nabízejí výhled na zahradu, která díky své orientaci na jih, východ a západ poskytuje dostatek slunečního světla po celý den.

V domě najdete kombinaci lina, dlažby a koberců, přičemž v celém objektu je instalováno podlahové topení. Jednu z místností v půzemí navíc doplňuje plně funkční krb, který vytváří příjemnou atmosféru a možnost alternativního vytápění.

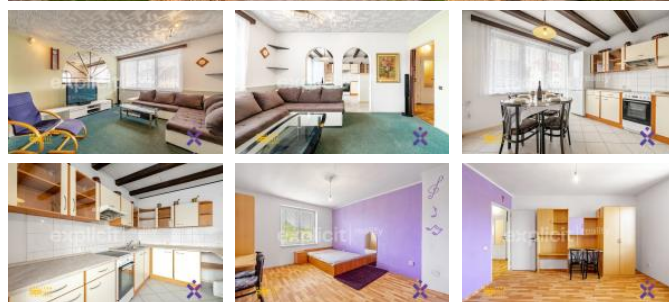
Zahrada o velikosti 715 m² je vybavena vlastní studnou a udírnou, což z ní činí ideální místo pro relaxaci i rodinné aktivity. Nabízí se možnost vybudovat venkovní posezení, například na terase orientované na západ, kde si můžete vychutnat klidná odpoledne i západy slunce.

Součástí nemovitosti je garáž o ploše 16 m² a možnost parkování dalších dvou aut přímo před domem. Celá stavba je z cihelného zdiva s tloušťkou 40 cm, má betonové stropy a sedlovou střechu. Dům je napojen na elektřinu (230V a 400V), veřejný vodovod a kanalizaci.

Tato nemovitost se nachází v klidné části Bílovic s veškerou občanskou vybaveností v dosahu. V blízkosti najdete školu, školku, obchod i restauraci. Do Uherského Hradiště, kde je k dispozici široká nabídka služeb, se dostanete během 10 minut jízdy autem.

Dům je ideální pro rodiny, které ocení dostatek prostoru a zahradu, ale je vhodný i pro podnikatele hledající komerční prostory.

Pokud Vás tento dům zaujal, neváhejte nás kontaktovat. Rádi Vám ho představíme i osobní prohlídkou. Těšíme se na Vás!



KONTAKTNÍ ÚDAJE:



Tomáš Batík

Tel:

+420 723 438 833

Email:

info@explicitreality.cz



EXPLICIT REALITY,

S.r.o.

Tel:

Adresa:

Dlouhá 5617, 76001 Zlín

Web:

www.explicitreality.cz

ID inzerátu ESO:	4285907
Inzerát vydán:	17.10.2024
Inzerát aktualizován:	20.11.2024

Budova je z:	Cihla
Stav:	Dobrý
Plocha pozemku:	846 m ²
Balkón:	8m ²
Užitná plocha:	300 m ²
Plocha sklepa:	100 m ²
Zastav ná plocha:	100 m ²