

## K prodeji, Rodinný d m

Cena za nemovitost:

**0 K**

íslo inzerátu (ID): 4285782 Datum vydání: 17.11.2024

Lokalita:

**Praha 4**

Nabízíme k prodeji krásnou novorenesanční Hánovu vilu, ulice V Lučinách, Praha 4, Hodkovičky - Zátíší, s rozlehlou zahradou, pozemek 3440 m<sup>2</sup>.

Jedná se o vilu z roku 1901 od architekta Šaška, který si ji postavil jako své sídlo. Známa je však především díky akademickému sochaři a rektorovi Akademie výtvarných umění Janu Hánovi. Ten zde po celý život tvořil, na pozemku také najdeme i dvě samostatné budovy ateliérů. Zahrada je v okolí domu vyzdobena jeho sochami.

Jedná se o třípodlažní d m, kde spodní podlaží tvoří samostatnou obytnou jednotku. Hlavní 1. patro je také samostatné a z nich se jde ještě do prostorného 2. podkrovního patra.

Celý d m je proveden ve vysokém standardu z prvotřídních materiálů, a už jde o dřevěné mozaikové podlahy, dlažby, obklady stěn z dřeva a mramoru. Součástí je krásný dřevěný nábytek, který je v perfektním stavu.

Vedle domu je prostorná dvojgaráž, pod níž je pak ještě další velká parkovací plocha.

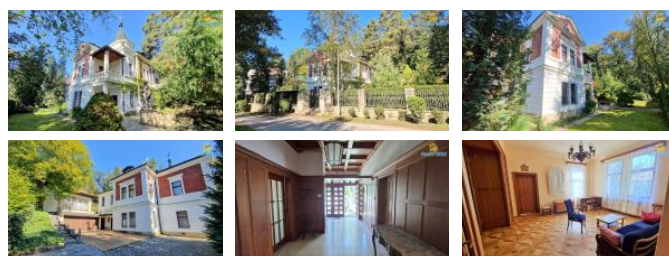
K domu přiléhá velká udržovaná zahrada, kde nalezneme mnoho vzrostlých stromů, sochy, sochařské Hány a další barokní sochy, posezení u venkovního krbu, zahradní domek a zmíněné dva ateliéry. Na severní straně pozemku je branka s přechodem do lesa a k zastávce autobusu Korandova.

Ulice V Lučinách pod domem je klidná, jezdí tudy pouze místní. Podél ní je vysázená alej mohutných památných dubů. Výhled z domu neruší žádná zástavba a jedná se tak o unikátní nerušené tiché místo v Praze zcela naplňující své jméno Zátíší.

Celkově se jedná o nádhernou vilu s krásnou velkou zahradou a se vším, co si u rodinného domu lze přát.

V případě zájmu volejte Po-Pá 9-18h.

ID inzerátu ESO:	4285782
Inzerát vydán:	16.10.2024
Inzerát aktualizován:	17.11.2024
ID zakázky v RK:	5188
Budova je z:	Cihla
Stav:	Velmi dobrý
Plocha pozemku:	3440 m <sup>2</sup>
Balkón:	8m <sup>2</sup>
Terasa:	40m <sup>2</sup>
Užitná plocha:	400 m <sup>2</sup>
Podlahová plocha:	400 m <sup>2</sup>
Plocha zahrady:	3250 m <sup>2</sup>
Zastavěná plocha:	185 m <sup>2</sup>



### KONTAKTNÍ ÚDAJE:

**Ing. arch. Jan Šaška**  
**M.Sc.**

Tel:

**602222282**

Email:

**honza@realitynebe.cz****Reality NEBE**

Tel:

Adresa:

**Choceradská 3216/42,  
14100 Praha 4**

Web:

**www.realitynebe.cz**