

K prodeji, Rodinný d m

íslo inzerátu (ID): 4284395 Datum vydání: 25.11.2024

Cena za nemovitost:

6 500 000 K

Lokalita:

Blansko

Chcete bydlet v klidné ulici a přesto mít výborně dostupné centrum města Boskovice? Potřebujete prostor pro svoji rozrůstající se rodinu? Hledáte nemovitost vhodnou ke dvougeneračnímu bydlení i na investici? Pak je tato nabídka právě pro Vás!

Nabízíme Vám ke koupi samostatně stojící rodinný dům v klidné ulici Kollárova v Boskovicích. Dům je vhodný pro rodinu, která vyžaduje prostorné bydlení v klidném místě a zároveň zůstat v centru města. V těsné blízkosti se nachází hned dvě mateřské školy. Do centra města se dostanete pěšky za 15 minut. Nemovitost je v povodním udržovaném stavu, má dvě nadzemní podlaží, půdu a je částečně podsklepena. Výhodou je její dispozice, ideální pro dvougenerační bydlení, kdy můžete obě podlaží užívat jako dvě samostatné bytové jednotky. Součástí dispozice je 4+2. Obě podlaží disponují samostatnou koupelnou, WC a kuchyní. Půdní prostor se nabízí k vybudování těchto samostatných bytových jednotek. Celková plocha pozemku činí 364 m². Celková užitná plocha rodinného domu činí 147,3 m², včetně suterénu. Součástí nemovitosti je oplocená zahrada (155 m²), kde najdete různé variace okrasných dřevin, trav a květin. Příjemné posezení v soukromí zde nabízí dřevěná pergola za domem. Budoucí pán domu také získá ocenění zděnou kabinou (9,6 m²) k ukládání zahradnických a jiných potřeb a k tomu navazující dílnu (9,2 m²).

Nemovitost je napojena na všechny inženýrské sítě. Vytápění zajišťuje plynový kotel z roku 2016, který se nachází ve sklepě. Celkové měsíční náklady za energii činí 11.990,- Kč: zálohy na elektřinu - 1.700,- Kč, zálohy na plyn - 9.790,- Kč, zálohy na vodu - 500,- Kč. Energetická náročnost budovy: třída G.

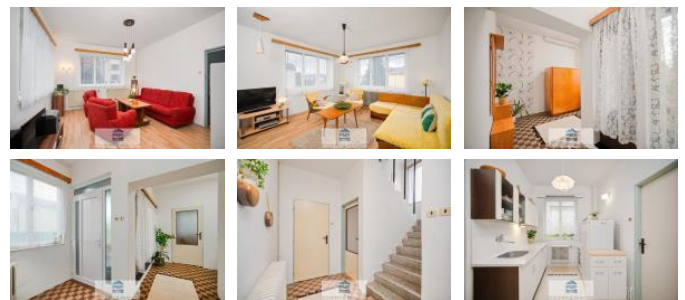
Výměry místností 1.NP: předstí - 6,4 m², chodba - 7,4 m², obývací pokoj - 17,4 m², kuchyně - 8,1 m², koupelna - 4,7 m², samostatné WC - 1,0 m², spíž - 0,7 m², pokoj - 15,8 m². Celková užitná plocha 1.NP činí 61,5 m².

Výměry místností 2.NP: pokoj - 15,8 m², obývací pokoj - 17,4 m², kuchyně - 8,1 m², koupelna - 4,7 m², spíž - 1,1 m², samostatné WC - 1,0 m², pracovna - 3,4 m², balkon - 7,5 m², předstí - 7,0 m². Celková užitná plocha 2.NP činí 66 m².

Výměry místností 1.PP: chodba - 2,9 m², sklad - 4,6 m², sklep - 12,3 m². Celková užitná plocha 1.PP činí 19,8 m².

Tato nemovitost byla před samotným prodejem prověřena firmou, která se zabývá inspekcí nemovitostí, kdy certifikovaný inspektor posuzuje technický stav nemovitosti na základě zjevných projevů a neinvazivních měření přístrojů.

Boskovice leží na střední Moravě asi 40 km severně od Brna na hranici mezi Boskovickou brázdou a Drahanskou vrchovinou v nadmořské výšce asi 380 metrů. Boskovice jsou obklopeny prokypnými lesy Drahanské vrchoviny a pro své krásné okolí se stávají centrem turistiky a odpočinku. Boskovice se nacházejí v severní části Moravského krasu se Sloupsko-Šošovskými jeskyněmi a dalšími lokalitami krasového území. Historické jádro



KONTAKTNÍ ÚDAJE:



Jana Ondruchová

Tel:

+420 734779776

Email:

poptavka@pmparys.com



PMP Consulting s.r.o.

Tel:

Adresa:

Bezová 980/91, 63700

Brno

Web:

m sta je v etn židovského ghetta od roku 1990 m stskou památkovou zónou.

ID inzerátu ESO:	4284395
Inzerát aktualizován:	25.11.2024
Inzerát vydán:	11.10.2024
ID zakázky v RK:	0159
Budova je z:	Cihla
Stav:	Dobrý
Plocha pozemku:	364 m2
Užitná plocha:	147 m2
Plocha sklepa:	18 m2
Plocha zahrady:	155 m2
Zastav ná plocha:	209 m2