

## K prodeji, Rodinný d m

íslo inzerátu (ID): 4283549 Datum vydání: 20.11.2024

Cena za nemovitost:

**15 450 000 K**

Lokalita:

## Zlín

Nabízíme k prodeji prostornou nemovitost o celkové užité ploše 430 m<sup>2</sup> v atraktivní lokalitě Zlín – Vršava. Tato nemovitost nabízí široké možnosti využití, a už pro vícegenerační bydlení nebo jako zajímavá investiční příležitost.

Dispozice nemovitosti:

Podlažní prostory: Dva samostatné byty o dispozici 3+kk, každý s užitečnou plochou 73 m<sup>2</sup>

Podzemí: Bytová jednotka o dispozici 3+kk a užité ploše 146 m<sup>2</sup>

Suterénní prostory: Užité plocha 140 m<sup>2</sup> s možností přebudování na další bytovou jednotku

Celkový stav nemovitosti nabízí nejen okamžité bydlení, ale i další možnosti přestavby. Momentálně se pracuje na změně typu domu z rodinného na bytový dům, což otevírá nové investiční možnosti, jako je přebudování podzemí a suterénních prostorů na další byty.

Exteriér:

Terasa o velikosti 35 m<sup>2</sup>, která může být využita buď k relaxaci, nebo pro parkovací místa

Vedle domu je také prostor pro vybudování dalších parkovacích stání, což zvyšuje atraktivitu nemovitosti pro budoucí nájemníky nebo majitele více bytových jednotek.

Hlavní výhody:

Žádaná lokalita Zlín – Vršava

Velká užité plocha se tvoří samostatnými bytovými jednotkami a dalším potenciálem

Možnosti investičního využití s plánovanou změnou na bytový dům

Prostorná terasa s možností parkování

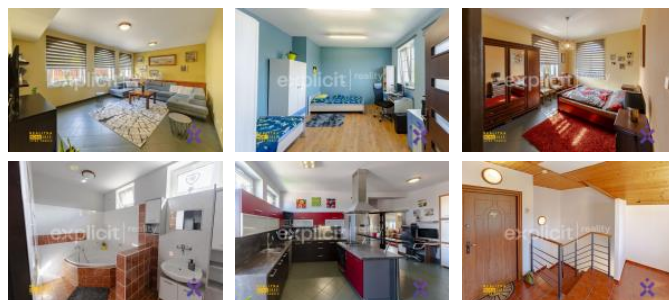
Pokud hledáte jedinečnou investici s potenciálem přestavby na více bytových jednotek, nebo prostorný dům pro více generací, tato nemovitost je pro vás ideální volbou.

Pro více informací a sjednání prohlídky nás kontaktujte.

Neváhejte, taková příležitost se objevuje jen zřídka!

Těšíme se na vás David Kašný - Váš férový makléř

ID inzerátu ESO:	4283549
Inzerát vydán:	09.10.2024
Inzerát aktualizován:	20.11.2024
Budova je z:	Cihla
Stav:	Velmi dobrý
Plocha pozemku:	336 m <sup>2</sup>
Terasa:	35m <sup>2</sup>
Užité plocha:	430 m <sup>2</sup>
Plocha sklepa:	140 m <sup>2</sup>
Zastavěná plocha:	197 m <sup>2</sup>



## KONTAKTNÍ ÚDAJE:



**David Kašný**

Tel:

**+420 773 022 220**

Email:

**info@explicitreality.cz**

**EXPLICIT REALITY,**

**S.r.o.**

Tel:

Adresa:

**Dlouhá 5617, 76001 Zlín**

Web:

**www.explicitreality.cz**

