

K prodeji, Rodinný d m

íslo inzerátu (ID): 4281675 Datum vydání: 01.10.2024

Cena za nemovitost:

6 890 000 K

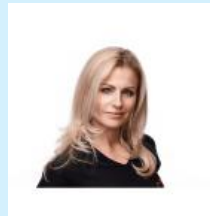
Lokalita:

Prostějov

Hledáte moderní, technicky vyspělý, a především nízkonákladové bydlení v klidném prostředí blízko přírody s vynikající dostupností do okolních měst? Pak pro vás máme novinku v Brodce u Prostějova. Objekt navrženého rodového domu „Novostavba 5 RD“ je součástí nově navržených rodových zástavby, která je řešena v návaznosti na nedávno budovanou lokalitu rodinných domů v jižní části městské. Navrženy jsou rodové domy, dvoupodlažní, nepodsklepené. Jsou osazeny do svahu. Vstup je do 1. NP z pěšího komunikace, vstup na terasu a do zahrady je z 2. NP balkonovými dveřmi. Objekty jsou v uliční řadě uskákány – plasticky členěny. Pěší chodba a vjezd k řešeným RD je ze severozápadního směru z nové zpevněné komunikace, objekty rodinných domů jsou z této strany v rámci 2. NP předsazeny a venkovní plocha v úrovni 1. NP před objektem bude vydlážděná betonovou zámkovou dlažbou a bude sloužit pro parkování vozidel. Vydláždění bude provedeno investorem a bude navazovat na zpevněnou cestu. RD 4 je koncipován jako 3+kk. Vstup do objektu RD 4 je ze závití krytého předsazeného 2. NP do chodby se zákoutím pro technické systémy domu a se schodištěm do 2. NP. Dále v rámci 1. NP ještě WC s umyvadlem. V druhém nadzemním podlaží navazuje schodiště na chodbu, ze které je vstup do ložnice, pokoje, do koupelny s vanou a s WC a do obytné místnosti – obývacího pokoje s kuchyňským koutem. Z tohoto prostoru je vstup na terasu. Část 2. NP, směrem do zahrady, je založena na zemině přímo v rámci 2. NP. Terasa je řešena ze zámkové dlažby do štrkových vrstev. Základové konstrukce jsou řešeny jako základové desky tl. 400 mm z železobetonu s výztuží. Obvodové nosné zdivo, vnitřní nosné a nenosné zdivo je navrženo z Porothermu, z vnější strany zatepleného zateplovacím systémem s omítkou v barvě šedými segmenty a barevnými pruhy dle pohledu. Stropní konstrukce železobetonové monolitické. Zastřešení stavby plochou střechou. Nášlapné vrstvy podlah uvnitř objektu z keramické dlažby a z vinylu. Výplně otvorů jsou řešeny plastové, zasklení trojsklo, vnitřní dveře v dřevěných obložkových zárubních. Jsou navrženy vnější žaluzie do podomítkových kastlů. VCM omítky, stropy z SDK desek pro možnost rozvodu rekuperace. Oplocení objektu pletivem na sloupky. Zastavěná plocha RD 4 82,40 m², užitná plocha domu 87,45 m², obytná plocha 51,20 m², zpevněná plocha (vstup + vjezd i pod 2. NP, terasa za objektem) 51,10 m². Celková plošná velikost domu RD 4 je 12,75 x 6,46 m. Vytápění domu bude řešeno podlahovým vytápěním rohožemi, v soc. zázemí ještě doplněno o topné žebříky. Zdrojem teplé vody pro vytápění a TUV je navrženo tepelné čerpadlo vzduch/voda umístěné v 1. NP, doplněné zásobníkem na 125 l. Venkovní jednotka bude umístěna na severu strany v zastíněném prostoru pod 2. NP. Jako zdroj budou na místě nainstalovány fotovoltaické panely. Vytápěno decentrálními jednotkami s rekuperací. Osvětlení LED zdroji. Standard domu je nastaven formou finančního budgetu. Nesmírnou podmínkou této nabídky je aktivní spolupráce s prováděcí stavební firmou, pro kterou není problém cokoli, je-li to v souladu s projektovou dokumentací, stavebním povolením a nebrání kolaudaci domu. PENB t. A. M. st. Brodek u Prostějova nabízí



KONTAKTNÍ ÚDAJE:



Pavla Gottwaldová,

DiS. Gottwaldová

Tel:

+420 725 797 757

Email:

pavla@metr2reality.cz

Metr2 reality s.r.o.

Tel:

+420603101838

Adresa:

Litovelská 1340/2c, 779 00

Olomouc

Web:

www.metr2reality.cz

vše potřebné pro rodinný život. Je zde základní škola, mateřská školka, obchody, restaurace, lékárna, za pár minut se dostanete na dálnici a pak lehce do Prostějova, Olomouce nebo do Brna. Bližší informace o projektu, podmínkách rezervace, systému financování apod. vám poskytne RK.

| | |
|-----------------------|------------------------------|
| ID inzerátu ESO: | 4281675 |
| Inzerát vydán: | 30.09.2024 |
| Inzerát aktualizován: | 01.10.2024 |
| Budova je z: | Cihla |
| Stav: | Ve výstavbě (nezkolaudováno) |
| Plocha pozemku: | 162 m ² |
| Terasa: | ANO |
| Užitná plocha: | 88 m ² |