

K prodeji, Rodinný d m

íslo inzerátu (ID): 4280130 Datum vydání: 07.01.2025

Cena za nemovitost:

15 400 000 K

Lokalita:
Semily

Po mnoha letech se majitel rozhodl, že ze svého portfolia nemovitostí uvolní jeden klenot, pro který hledáme zájemce.

Jedná se o výjimečnou koupí novostavby rodinného domu o užitné ploše 255 m², dispozici 4+kk, na pozemku o celkové rozloze 765 m², který se nachází v komfortní lokalitě nedaleko města Turnov, v obci Vše.

Nemalým benefitem této stavby je její profesionální provedení, zatravněná rovinatá zahrada, bazén a 3D oplocení s podezdívkou.

Při výstavbě majitel myslel na praktické propojení všech částí domu a díky použitým stavebním materiálům, také na jeho ekonomický provoz.

Základová deska je izolována pomocí novým sklem. Stavba je zhotovena z vápenopískového zdiva o tloušťce 24 cm, které je zatepleno šedými deskami pomocí nového polystyrenu o tloušťce 22 cm. Monolitický železobetonový strop podtrhuje výjimečnost konstrukce celé stavby. Zateplení střešní konstrukce je provedeno izolací o tloušťce 35 cm. Právě proto se dle energetického štítku nachází v kategorii B-velmi úsporná.

Všechna okna jsou osazena trojskly a elektricky ovládanými venkovními žaluziemi. Koupelna a toaleta jsou osazeny sanitou značky JIKA Mio. Tato sada představuje spojení s íjmeného nadčasového designu s praktičností. Komfortní koupelnové baterie, sprchový set a bidetová sprška jsou od španělského výrobce TRES. Charakter interiéru doplňují designové a stylové dveře od firmy PORTA se skrytými panty.

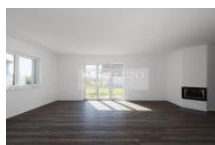
Vytápění je realizováno prostřednictvím podlahového teplovodního systému REHAU. Příprava TUV je řešena stejným způsobem jako vytápění, pomocí THERMIA o výkonu 10 KW.

Vstupem do domu přes vstupní předsíň a hlavní chodbu jsou v pravé části domu ložnice, pokoj a vstup do technické místnosti. Technická místnost je též přístupná z venkovní terasy. Hlavním důvodem je možnost zadního přikládání do krbu v obývacím pokoji a tím zajištění bezprašného servisu v obývací části.

V levé části domu je přístupný další pokoj, koupelna se sprchovým koutem a toaletou, navíc samostatné WC, dále velkoryse řešený obývací pokoj s kuchyňským koutem. Na obývací pokoj navazuje venkovní terasa s jiho-západní orientací.

Nový majitel jistě ocení prostornou garáž s nadstandardní vjezdovou výškou 2,5 m a šířkou 2,5 m. Zavírá se automatickými vraty značky Hormann. Tato je přístupná přímo z veřejné komunikace skrze krátkou příjezdovou plochu přes elektricky ovládanou pojezdovou bránu.

Pokud jde o sto patnácti metrový podzemní prostor, ten zatím čeká na



KONTAKTNÍ ÚDAJE:



David Kupka

Tel:

603152066

Email:

**david.kupka@kuzopartners
.cz**

KUZO Partners s.r.o.

Tel:

+420326737297

Adresa:

Blahoslavova 186, 293 01

Mladá Boleslav

Web:

www.kuzopartners.cz

jeho budoucí využití. Díky monolitické stropní konstrukci se zde nabízí hned několik využití (pracovna, ateliér i saunu s posilovnou a podobn)

5 minut ch ze od domu je autobusová zastávka, ze které jezdí pravidelné spoje do blízkého m sta Turnov, kde naleznete vše potřebné pro kvalitní život. Pokud nebudete cestovat ve ejnou dopravou, tak jste v Turnov pohodlnou jízdou automobilem zhruba za 5 minut.

Za zmínku ur it stojí napojení na dálnici D10 Praha-Liberec. Od domu se dostanete na dálnici D10 po ujetí pouhých 6 km za 8 minut.

ID inzerátu ESO:	4280130
Inzerát aktualizován:	07.01.2025
Inzerát vydán:	24.09.2024
ID zakázky v RK:	21280
Budova je z:	Cihla
Stav:	Velmi dobrý
Plocha pozemku:	765 m2
Užitná plocha:	255 m2
Plocha zahrady:	537 m2
Zastav ná plocha:	182 m2