

## K prodeji, Rodinný d m

Cena za nemovitost:

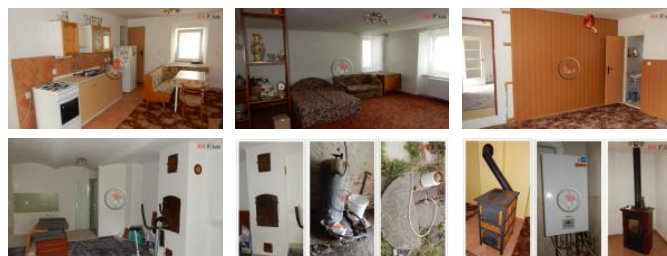
**3 400 000 K**

íslo inzerátu (ID): 4276660 Datum vydání: 11.09.2024

Lokalita:  
T ebí

Nabízíme na prodej p ízemní rodinný d m v obci Želetava, okres T ebí . D m je adový a nachází se na okraji obce na ulici Znojemská. Disponuje dispozicí 3+1 a má celkovou podlahovou plochu 108 m<sup>2</sup>. Stav objektu je dobrý a d m je p ípraven k okamžitému nast hování. Prošel kompletní rekonstrukcí. Byla vym n na st ešní krytina, vym n na okna, d m byl zep edu odizolován, instalovaný nový plynový kotel a kompletní vym n ny rozvody topení v etn radiátor , taktéž byly vym n ny rozvody elekt iny do m di. D m je napojen na veškeré inženýrské sít – vodovod, kanalizaci, plyn a elekt inu (230V i 400V). Vytáp ní je zajišt no plynovým úst edním topením, v p ípad pot eby lze d m vytáp t i krbovou vložkou (komíny nalezneme ve dvou místnostech). Pozemek má celkovou plochu 657 m<sup>2</sup> a zahrada zabírá cca 378 m<sup>2</sup>. Na pozemku se nachází také p íst ešek, stodola a je oplocen, což zajiš uje pot ebné soukromí. Parkování je možné p ímo na pozemku. D m je situován v klidné ásti obce se snadným p ístupem po asfaltové komunikaci. Želetava nabízí kompletní ob anskou vybavenost v etn školy, školky, zdravotnických za ízení, pošty, supermarketu a dalších obchod a služeb. Dobrou dopravní dostupnost zajiš uje silnice a autobusové spojení. Prohlídky jsou možné kdykoli po domluv s RK. Pokud hledáte klidné bydlení s veškerou ob anskou vybaveností na dosah, je tento d m pro vás ideální volbou.

ID inzerátu ESO:	4276660
Inzerát vydán:	11.09.2024
ID zakázky v RK:	1226
Budova je z:	Smíšená
Stav:	Dobrý
Plocha pozemku:	657 m <sup>2</sup>
Užitná plocha:	108 m <sup>2</sup>
Podlahová plocha:	108 m <sup>2</sup>
Plocha zahrady:	378 m <sup>2</sup>
Zastav ná plocha:	383 m <sup>2</sup>



### KONTAKTNÍ ÚDAJE:

**Bc. Václav SEDLÁK**

Tel:

**776 05 04 03**

Email:

**info@rkfokus.cz****RK Fokus**

Tel:

Adresa:

**Va kovo nám. 13/234, 674****01 T ebí**

Web:

**www.rkfokus.cz**