

## K prodeji, Rodinný d m

Cena za nemovitost:

**16 990 000 K**

íslo inzerátu (ID): 4273880 Datum vydání: 30.08.2024

Lokalita:  
**Praha-východ**

Exkluzivn nabízíme k prodeji rodinný d m postavený v roce 2015, s dispozicí 3+kk, s garáží, o celkové užitné ploše 143 m<sup>2</sup>, s dv ma koupelnami, s velkou zast ešenou terasou s vívkou.

D m stojí na rovinaté parcele 907 m<sup>2</sup>.

Jednopodlažní d m je díky promyšlené koncepci, nadstandardním materiál m a vybavení velmi komfortní a elegantní.

Kvalitní materiály použité p i stavb domu umožnily jeho za azení do energetické t ídy B – velmi úsporná.

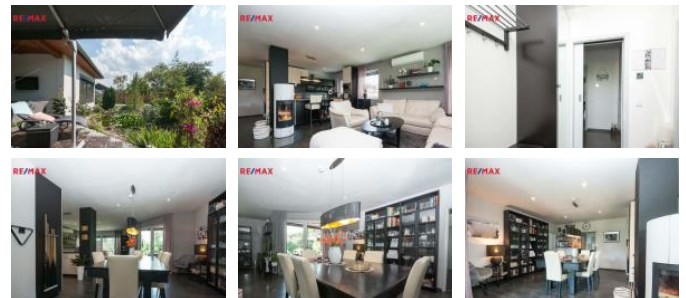
Interiér domu tvo í vstupní p edsí , na kterou navazuje chodba se vstupem do obývací haly, samostatného pokoje a koupelny s toaletou. Z p edsín je také vstup do místnosti s domácí saunou a do garáže. Na obývací halu navazuje prostorná moderní kuchy a obývací pokoj. U kuchyn je k dispozici také samostatná praktická spíž. Z haly je vstup do ložnice, s další samostatnou koupelnou s toaletou a prostornou šatnou. Z haly je také vstup na zast ešenou terasu s grilem, jídelnou, odpo inkovou ástí a vívkou.

D m je klimatizován a v zim vytáp n t emi tepelnými erpadly vzduch-vzduch. V celém dom je také instalován systém podlahového vytáp ní. Další alternativou topení jsou moderní krbová kamna.

Z terasy je výhled na nádherné zahradní jezírko a pe liv udržovanou zahradu. Na zahrad je i praktický skleník a dva zahradní domky pro uschování zahradní techniky. Krom garáže pro jedno auto je u domu také kryté stání pro další dv auta. V obci je nová mate ská škola, sportovní h íšt a prodejna potravin, další ob anská vybavenost je v okolních m stech a obcích. Nákupní zóna Pr honice- estlice je vzdálena pouhé 4 km. Praha je výborn dostupná autem po dálnici D1 a Pražském okruhu, nebo autobusy PID. Sou ástí ceny je nabídka bezplatného zprost edkování financování a právní servis.

Pro bližší informace a prohlídku kontaktujte maklé e nabídky.

ID inzerátu ESO:	4273880
Inzerát vydán:	30.08.2024
ID zakázky v RK:	396898
Budova je z:	Skelet
Stav:	Velmi dobrý
Plocha pozemku:	907 m <sup>2</sup>
Užitná plocha:	143 m <sup>2</sup>
Podlahová plocha:	143 m <sup>2</sup>
Zastav ná plocha:	200 m <sup>2</sup>



### KONTAKTNÍ ÚDAJE:



**Ji í Bárdoš**

Tel:

**+420603248395**

Email:

**jiri.bardos@re-max.cz**

**Realitní kancelá**

**RE/MAX Ambassador**

Tel:

Adresa:

**Prosecká 817/82, 190 00**

**Praha 9**

Web:

**[www.remax-czech.cz](http://www.remax-czech.cz)**