

## K prodeji, Rodinný d m

íslo inzerátu (ID): 4273407 Datum vydání: 13.11.2024

Cena za nemovitost:

**7 540 000 K**

Lokalita:

## Kutná Hora

Dovolují si Vám nabídnout atraktivní a nestandardně pojatý rodinný dům po zásadní rekonstrukci nalézající se v centru obce Krchleby p. 47 stojící na pozemku o celkové výměře 622m<sup>2</sup>. Jedná se o soubor 2 samostatně stojících domů o dispozicích 3+kk a 2+1, každý s vlastním vstupem, úložnými prostory a garáží. První z domů je typickou venkovskou stavbou s celkovou zastavěnou plochou 177m<sup>2</sup>, která je rozdělena na obytnou část, jež prošla zcela zásadní rekonstrukcí a vznikl zde moderní světlý interiér o dispozici 3+kk s celkovou obytnou plochou 70m<sup>2</sup> - kuchyňský kout je vybaven kuchyňskou linkou s elektrickou a mikrovlnkou troubou, varnou deskou a digestoří, samostatný obývací pokoj, ložnice, prostorná koupelna s vanou, sprchovým koutem, 2x WC, skladem a technickou místností. Nově jsou taženy rozvody elektřiny, vody, odpady, nová plastová okna, nové vstupní a interiérové dveře, štuky, výmalby. Jako podlahová krytina byl zvolen vysoce zářivý vinyl, v koupelně, na WC v technické místnosti dlažba. Koupelna je obložena moderními obklady, usazena nová sanita, doplněno atraktivní podsvícení, do technické místnosti usazen bojler na ohřev teplé vody, práčka na umytí práčky a sušičky. Vytápění je zajištěno elektrickými topnými panely. Tento dům je částečně podsklepen. Na obytnou část domu navazuje podvodní hospodářská část s užitnou plochou 54,4m<sup>2</sup>, která je rozdělena na stodolu a dílnu.

Druhou stavbou na pozemku je zděný samostatně stojící dům se zastavěnou plochou 62m<sup>2</sup> s bytovou jednotkou 2+1 s koupelnou s WC o obytné ploše 44m<sup>2</sup>, garáží a skladem. Také tento dům prošel rekonstrukcí v rozvodu elektřiny, vody, odpadů. Instalována je nová kuchyňská linka s elektrickou troubou, varnou deskou, koupelna s WC obložena keramickým obkladem, vybavena novou sanitou, na podlaze položen vysoce zářivý vinyl, nová plastová okna, vstupní a interiérové dveře. Vytápění je zajištěno pomocí elektrických topných panelů, ohřev vody zajišťuje bojler.

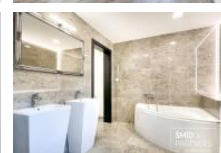
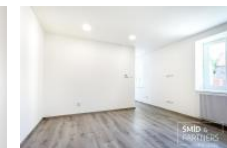
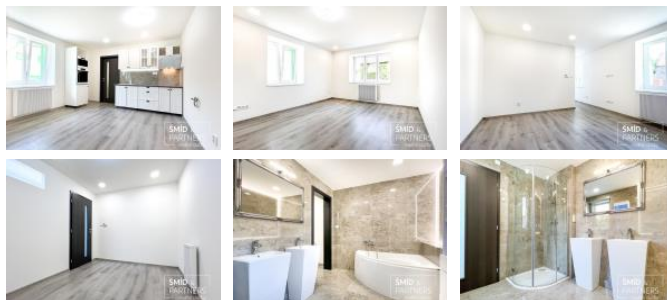
V přízemí se nalézá garáž s užitnou plochou 30m<sup>2</sup> s vjezdovými vraty z ulice, dále sklad 14,4m<sup>2</sup>.

Oba domy jsou připojeny na kanalizaci, voda tažena ze studny na pozemku, nemovitost je možno připojit na vodovodní řád v obci.

Na zahradě se dále nachází samostatně stojící zděný zahradní domek.

Soubor nemovitostí je skvělou příležitostí například pro vícegenerační bydlení, k pronájmu jedné z nemovitostí, případně obou a zajištění si tak stabilního příjmu.

Obec Krchleby leží 4km od města Áslav, naleznete zde mateřskou školku, základní školu 1.-5. třídy, školní jídelnu i družinu, je zde obchod se smíšeným zbožím. Krchleby jsou napojeny na pravidelnou autobusovou linku do Áslavi nebo do 15 km vzdálené Kutné Hory. V blízké Áslavi naleznete plnou obchodní vybavenost, v Áslavi základních a středních škol, lékárnu a nemocnici.



## KONTAKTNÍ ÚDAJE:



**Monika Radinová**

Tel:

**+420 608112667**

Email:

**mradinova@smidpartners.cz**

**Z**

**ŠMÍD & PARTNERS**

**S.R.O**

Tel:

Adresa:

**Na Louži 871, 28002 Kolín**

Web:

**www.smidpartners.cz**

ID inzerátu ESO:	4273407
Inzerát aktualizován:	13.11.2024
Inzerát vydán:	28.08.2024
ID zakázky v RK:	0
Budova je z:	Smíšená
Stav:	Velmi dobrý
Plocha pozemku:	622 m2
Užitná plocha:	213 m2
Podlahová plocha:	213 m2
Plocha sklepa:	20 m2
Plocha zahrady:	383 m2
Zastav ná plocha:	239 m2