

## K prodeji, Rodinný d m

íslo inzerátu (ID): 4273357 Datum vydání: 19.02.2025

Cena za nemovitost:

**6 980 000 K**

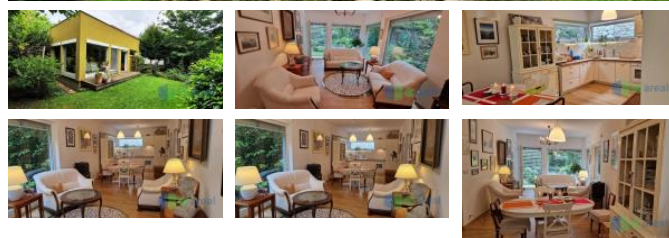
Lokalita:

## Praha-západ

Exkluzivně nabízíme dle evostavbu nízkooenergetického rodinného domu 2+kk o zastavěné ploše 81 m<sup>2</sup> na pozemku o výměře 225 m<sup>2</sup> + pozemek na protější straně ulice o výměře 61 m<sup>2</sup> pro možnost parkování. Vstup do domu je situován do prostorné chodby, ze které se vchází do samostatné koupelny, WC, technické místnosti, šatny a ložnice. Útulný prosvětlený obývací pokoj navazuje jídelnou na kuchyňský kout se zvýšenými okny. Ložnice i obývací pokoj mají balkonové dveře, ze kterých vstoupíte přímo na terasu s letním sezením a krásným výhledem do zahradní zeleně. Jednopodlažní dle evostavba s podlahovou plochou 72 m<sup>2</sup> je vytápěna elektrokotlem – podlahové vytápění, teplou vodu zajišťuje el. boiler. Podlaha v obytné části je vinylová plovoucí podlaha v odstínu modřín, v chodbě a ostatních místnostech je dlažba. Koupelna je vybavena vanou, sprchovým koutem a umývadlem. Voda je odebírána z obecního vodovodu, dále je již instalována napojka ke kanalizaci, zatím je odpad sveden do jímky. Nemovitost se nachází v klidné části obce, kde se soukromou zahradou sousedí s přírodním parkem „Parádnice“. Veškerou obecní vybavenost najdete v blízkých Horomonicích. Obec Statenice se nachází v okrese Praha-západ, kraj Středočeský, v údolí Únětického potoka zhruba 11 km severozápadně od centra hlavního města Prahy. Žije zde přibližně 1 600 obyvatel. Obec Statenice se skládá ze dvou částí, Statenice a Horní Vltava, které obě leží v katastrálním území Statenice. Statenice mají výhodné umístění s blízkostí k městské části Prahy 6 a přímé autobusové spojení s Prahou. Přes poměrně značný rozvoj si obec oproti okolním obcím stále zachovává svůj vesnický ráz. Pozemní komunikace – Do obce Statenice vedou silnice III. třídy. Místní částí Horní Vltava prochází silnice II/240 Praha - Horomonic - Kralupy nad Vltavou - Roudnice nad Labem.

Přes Statenice vede oblíbená cyklotrasa 8100 směrem do Tuchoměřic nebo přes Tiché údolí do Roztok a dále cyklotrasa 0077 na Velké Přílepy.

Autobusová doprava – Obec Statenice je součástí Pražské integrované dopravy (Pásmo I). V současnosti jezdí linky 316 a 356 končí u stanice metra Bojišlavka.



## KONTAKTNÍ ÚDAJE:



**Bc. Ilona Urbanová**

Tel:

**777 211 638**

Email:

**urbanova@kareal.cz**

**Ing. Jiří Kovář - kareal**

Tel:

**721 564 525**

Adresa:

**Míru 30, 571 01 Moravská**

**Třebová**

Web:

**kareal.cz**

ID inzerátu ESO:	4273357
Inzerát aktualizován:	19.02.2025
Inzerát vydán:	28.08.2024
ID zakázky v RK:	2917
Budova je z:	Dle evostavby
Stav:	Velmi dobrý
Plocha pozemku:	286 m <sup>2</sup>
Užitná plocha:	65 m <sup>2</sup>
Podlahová plocha:	72 m <sup>2</sup>
Plocha zahrady:	245 m <sup>2</sup>
Zastavěná plocha:	81 m <sup>2</sup>