

K prodeji, Rodinný d m

íslo inzerátu (ID): 4270981 Datum vydání: 17.02.2025

Cena za nemovitost:

5 440 000 K

Lokalita:

Znojmo

Výstavba zahájena rezervovanými domy.

„Máte na výběr mezi dvěma variantami koupě svého vysněného domu: buď v podobě hrubé stavby nebo jako dům na klíč.“

Dovolujeme si Vám představit jeden z rodinných domů (4A) projektu Bílé domy Tasovice, který se nachází v klidné části obce, ideální pro rodiny s dětmi. Tento cihlový dům o celkové ploše 163m² s podlahovou plochou 128m² poskytuje prostorné a pohodlné bydlení. K domu náleží garáž, sklad a pozemek o velikosti 592 m² v etn. oplocení.

Dispozice domu

Vstupujeme do zadvéří, na které navazuje chodba vedoucí do hlavního obytného prostoru s kuchyní a jídelnou. Celá stědní část domu je

otevřená až do krovu, a působí tak mimořádně vzdušným dojmem. Prostorná kuchyně umožňuje ostré vkové uspořádání a prosvětluje ji pásové okno v úrovni pracovní desky. Obývací pokoj se velkorysým oknem otevírá do zahrady na krytou terasu. Z centra jsou přístupné

jednotlivé pokoje. Dva dětské pokoje mají společnou koupelnu s vanou a toaletou.

Ložnice rodičů má vlastní šatnu a koupelnu se sprchou a toaletou.

Stavba domu

použité materiály : obvodové a nosné zdivo z broušených cihelných bloků, dispozice a členění z keramických a í kovek, zatepleno kontaktním zateplovacím systémem z izolace tl. 20 cm a fasádní barva bílá.

Krov je sedlový z dřevěných vazníků s šedými střešními taškami a zděným komínem. Na garáži plochá železobetonová stěcha se střešní izolací a obložky.

Celkový ucelený dojem dotváří šedá plastová okna a dveře zasklené izolovaným trojsklem.

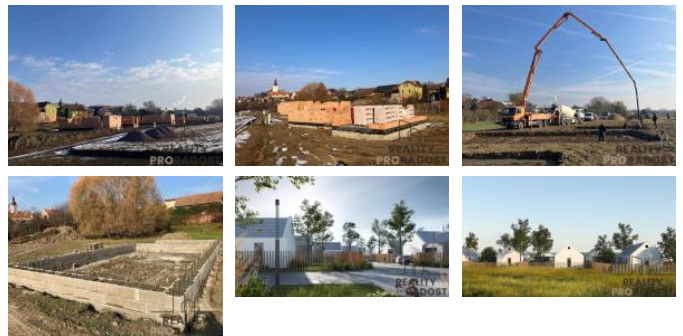
Objekt bude napojený na technickou infrastrukturu - vodovod, kanalizace, silnoproudá elektřina.

Pro zachování jedinečnosti projektu budou mít domy kompletně dokončenou fasádu a budou oploceny. Dotvoření interiéru si můžete izpsobíte podle vašich možností, potěbu a vkusu. Duší domů jsou jeho obyvatelé.

Podlahové plochy RD:

Typ A	128,66 m ²
Typ A.Z	128,66 m ²
Typ B	137,29 m ²
Typ C	109,27 m ²
Typ D	195,31

Výjimečný projekt Bílé domy, situovaný ve vinařské obci Tasovice v níž žije přibližně 1400 obyvatel, je místem, kde si můžete pořídit svůj nový domov a užívat si venkovský život, obklopení přírodou. Občanská vybavenost školka, škola, hřiště, obchody, restaurace,



KONTAKTNÍ ÚDAJE:



Jitka Jedličková

Tel:

608713632

Email:

jedlickova@reality-proradost.cz

REALITY

PRORADOST s.r.o.

Tel:

704532094

Adresa:

Opletalova 1417/25, 110 00

Praha 1

Web:

www.reality-proradost.cz

kostel.

Kompletní ob anská vybavenost je ve Znojm vzdáleném 6 km. V Brn jste autem za hodinu a v Rakousku o 10 min. déle.

Financování a pojištění Vám rádi, zajistíme.

Pro více informací mne neváhejte kontaktovat.

ID inzerátu ESO:	4270981
Inzerát aktualizován:	17.02.2025
Inzerát vydán:	19.08.2024
ID zakázky v RK:	23547
Budova je z:	Cihla
Stav:	Projekt
Plocha pozemku:	592 m2
Užitná plocha:	128 m2
Podlahová plocha:	128 m2
Plocha zahrady:	429 m2
Zastav ná plocha:	163 m2