

K prodeji, Rodinný d m

íslo inzerátu (ID): 4255324 Datum vydání: 12.01.2025

Cena za nemovitost:

3 790 000 K

Lokalita:

Pelhřimov

Nabízíme Vám ke koupi dva rodinné domy: novější určený k okamžitému bydlení 4+1 a druhý starší 2+1 určený ke kompletní rekonstrukci v původním stavu (100 let starý d m), dále se na pozemku nachází velká dvojgaráž/dílna o výměře 55m² a to vše stojí na vlastním pozemku o výměře 989 m² a v obci Cětov, která se nachází pouhé 3km od města Pacov.

Novější d m 4+1 je určen k okamžitému bydlení a nabízí pohodlné bydlení ve čtyřech pokojích s kuchyní a jídelnou, v etn dalšího praktického úložného prostoru. D m má dvě nadzemní patra a jedno podzemní. V půdorysu naleznete prostorný obývací pokoj, plně vybavenou kuchyň, samostatné WC, garáž a dílnu pro vaše projekty. Ve druhém patře najdete tři pokoje, koupelnu s vanou a toaletou a přístupnou terasu, ideální pro odpočinek a relaxaci.

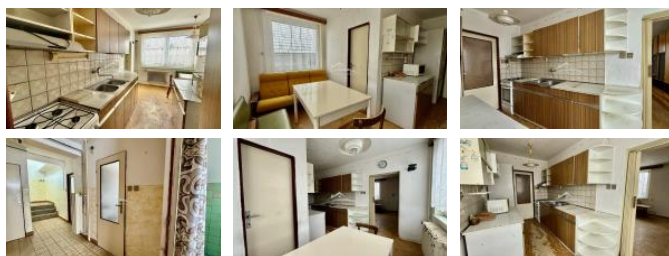
D m je napojen na veškeré inženýrské sítě, včetně plynu, kanalizace, elektřiny a obecního vodovodu. Kromě toho máte k dispozici vlastní kopanou studnu pro záložní zásobu vody, což je velký přínos v případě potřeby. Ohřev vody je řešen v bojleru a vytápění je zajištěno pomocí moderního plynového kotle s možností kombinace s kotlem na tuhá paliva, což zaručuje úsporné vytápění po celý rok. I přes potřeby údržby poskytuje d m pohodlné bydlení s novými plastovými okny s dvojitým sklem, což zaručuje optimální tepelnou izolaci a úsporu energie.

Převážně rovinná zahrada nabízí dostatek místa pro vaše zahradní aktivity a odpočinek na čerstvém vzduchu. Tento domov je perfektní volbou pro ty, kteří touží po klidném venkovském životě a možnosti vlastní tvorby realizace.

Nenechte si ujít tuto jedinečnou příležitost! Kontaktujte nás ještě dnes a domluvte si prohlídku tohoto převážně a příjemného domova.

Možnost financování hypotékou nebo stavebním spořením, se vším Vám rád pomůže náš finanční specialista!

ID inzerátu ESO:	4255324
Inzerát aktualizován:	12.01.2025
Inzerát vydán:	15.06.2024
ID zakázky v RK:	4930
Budova je z:	Cihla
Stav:	Dobrý
Plocha pozemku:	989 m ²
Užitná plocha:	240 m ²
Podlahová plocha:	989 m ²
Zastavěná plocha:	270 m ²



KONTAKTNÍ ÚDAJE:



Adam Chlubný

Tel:

+420722774534

Email:

chlubny.adam@gmail.com

Reality Vysočina s.r.o.

Tel:

Adresa:

**Lipová 1915, Havlíkův
Brod**

Web:

www.realityvysocina.com