

K prodeji, Rodinný d m

íslo inzerátu (ID): 4254885 Datum vydání: 09.12.2024

Cena za nemovitost:

14 900 000 K

Lokalita:

eská Lípa

Nabízíme Vám rodinný d m postavený na velkém slunném stavebním pozemku přímo vedle malebného hradu Houska. Tento d m má neobyčejnou atmosféru a díky své strategické poloze nabízí jedinečný a výjimečný životní prostor. Vychutnejte si klid a pohodu v těsné blízkosti historie a krásné přírody. Moderní vybavení, prostorné pokoje a kouzlo minulosti čekají na nové majitele!

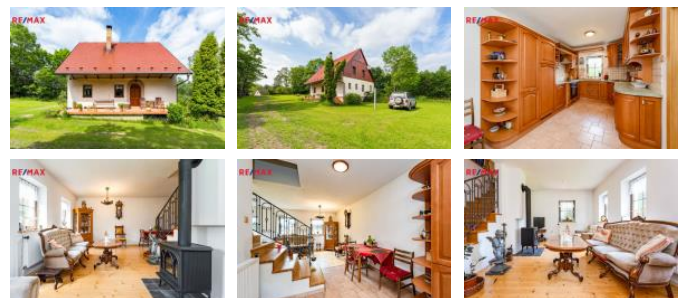
Nabízíme Vám exkluzivní rodinný d m postavený na betonových základech s dřevěným krovem. Střecha je osazena žlabem se svody a komínem. Klempířské konstrukce jsou z masiva, vchodové dveře jsou dřevěné prosklené a interiérové dveře jsou dřevěné plné nebo částečně prosklené. Okna domu jsou EURO typu a podlahy jsou pokryté keramickou dlažbou, prkny nebo parketami. V domě najdete i moderní vybavení z masivního dubového dřeva, včetně kuchyňské linky a vestavných skříní.

Tento d m je vybaven centrálním alarmem a připojením k internetu. K dispozici je také zahrada a přístup z místní komunikace. V suterénu najdete technickou místnost a kotelnu, v přízemí zádveň, koupelnu, toaletu, kuchyň, obývací pokoj a garáž s vlastním vstupem.

V podkroví se nacházejí tři místnosti s možností využití pro další obytný prostor pod střechou. Vytápění je ústřední pomocí kotle na tuhá paliva a lokálními krbovými kamny v obývacím pokoji. Teplou vodu zajišťuje elektrický bojler. Nemovitost je napojena na elektřinu, vodu z vlastní studny a kanalizace je svedena do septiku.

Nabízíme Vám také přístup k pozemkům parc. 115 a parc. 101/1, které tvoří jeden funkční celek o celkové ploše 4942 m². Pozemky jsou lehce svažité a vhodné pro různé využití. Na pozemku se dále nacházejí kolny a dva vrty.

Houska je jeden z našich nejtajemnějších a nejromantičtějších hradů, upravený na zámek, vybudovaný na mohutném pískovcovém ostrohu ve východní části Kokořínských lesů, v katastrálním území Houska obce Blatce, 47 km severně od Prahy. Houska dodnes patří k nejlépe dochovaným hradům Přemysla Otakara II. a je chráněn jako kulturní památka ČR. Podle nejnovějších poznatků vyplývajících z archeologického průzkumu byl hrad založen v první polovině 13. století Přemyslem Otakarem II. Pravděpodobně z rukou Václava II. se dostal do držení Ostrve, pán z Dubé. Hrad vyrostl v lokalitě původně, později kamenného hradiště (konec 9. století), které vévoda Pšován Slavibor založil pro svého syna Houseka. Během své existence prošel původně nedobytný gotický hrad řadou stavebních úprav, díky kterým se dnes na Housce setkáme se všemi slohy, a to již od pozdního románského období. Zejména zásahy renesance určily aktuální podobu stavby i nejbližšího okolí hradu. Renesance zámek s prvky gotického hradu je zřejmě nejvýstižnější charakteristika pro jeho nynější podobu.



KONTAKTNÍ ÚDAJE:



Jakub Šprynar

Tel:

+420296240407

Email:

jakub.sprynar@re-max.cz

RE/MAX Alfa

Tel:

731 618 416

Adresa:

Spálená 97/29, 110 00

Praha 1

Web:

www.remamaxalfa.cz

Prohlídkový den se bude konat po předchozí telefonické i emailové domluvě.

Dovolujeme si upozornit, že v případě více zájemců může být nemovitost prodána nejlepší nabídce.

ID inzerátu ESO:	4254885
Inzerát aktualizován:	09.12.2024
Inzerát vydán:	14.06.2024
ID zakázky v RK:	391802
Budova je z:	Cihla
Stav:	Velmi dobrý
Plocha pozemku:	4942 m ²
Užitná plocha:	150 m ²
Podlahová plocha:	200 m ²
Zastavěná plocha:	116 m ²