

## K prodeji, Rodinný d m

číslo inzerátu (ID): 4248112 Datum vydání: 01.11.2024

Cena za nemovitost:

**3 750 000 K**

### Lokalita: Zlín

Nabízíme k prodeji rodinný d m v obci Brumov Bylnice ve Zlínském okrese, asi šest kilometrů jižně od Valašských Klobouk a kousek od slovenských hranic. Podsklepený d m o zastavěné ploše 100 m<sup>2</sup> stojí na bezpečném vyvýšeném místě nad říčkou Brumovkou, má dvě nadzemní podlaží a je určený k rekonstrukci. V prvním podlaží se nachází dva pokoje, prostorná kuchyně, chodba, komora, toaleta a koupelna. Ve druhém najdeme dva pokoje, podílné prostory a chodbu ústící na terasu s orientací na jihozápad a výhledem do zahrady.

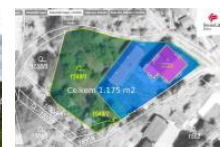
Druhá budova na pozemku má technický charakter a byla využívána jako garáž, skladiště a kůlna. Zastavěná plocha je 76 m<sup>2</sup>, jedná se tedy o prostor s potenciálem na další pohodlné bydlení.

Celková výměra dvou prodávaných pozemků společně s uvedenými stavbami činí 1.175 m<sup>2</sup>. Nemovitost je dostupná ze tří stran z obecních pozemků a stejně tak i na obecním pozemku se nachází její studna. Napojení k obecnímu vodovodu, stejně jako plynová přípojka, jsou možné v těsné blízkosti domu.

Brumov Bylnice je atraktivní lokalita s mnoha možnostmi využití jak v oblasti historických památek, ale například také procházek biosférickou rezervací UNESCO Bílých Karpat, výletů na Vizovické vrchy a Javorníky, sportovního využití na cyklostezkách nebo v místní sportovní hale a mnoho dalšího. Pokud navštívíte webovou stránku obce, budete překvapeni, jak aktivní život můžete v této pokně obci vést.

Pokud vás tato příležitost láká k bližšímu prozkoumání, neváhejte se na nás obrátit s žádostí o více informací a osobní prohlídku.

ID inzerátu ESO:	4248112
Inzerát aktualizován:	01.11.2024
Inzerát vydán:	22.05.2024
ID zakázky v RK:	0
Budova je z:	Cihla
Stav:	Před rekonstrukcí
Plocha pozemku:	1175 m <sup>2</sup>
Terasa:	7m <sup>2</sup>
Užitná plocha:	120 m <sup>2</sup>
Podlahová plocha:	120 m <sup>2</sup>
Plocha sklepa:	40 m <sup>2</sup>
Zastavěná plocha:	100 m <sup>2</sup>



### KONTAKTNÍ ÚDAJE:



#### Markéta Lattová

Tel:

**+420 800775577**

Email:

**info-**
**reality@swisslifeselect.cz**

#### Swiss Life Select

#### Reality

Tel:

**800 55 77 55**

Adresa:

**Poběžní 620/3, 18600**
**Praha 8**

Web:

**<https://www.swisslife-reality.cz/>**
