

K prodeji, Rodinný d m

íslo inzerátu (ID): 4247855 Datum vydání: 08.11.2024

Cena za nemovitost:

5 000 000 K

Lokalita:
Znojmo

Nabízíme velký rodinný dům v adové zástavbě ve Znojmu, v městské části Oblekovice, ul. Nesachlebská.

Dům má charakter statku, byl postaven v první polovině minulého století. Je ve velmi dobrém stavu, obyvatelný a udržovaný, ovšem vyžaduje modernizaci, kterou si dnešní doba žádá. Celková plocha pozemku je 1189m², z toho zastavěná plocha a nádvoří pak činí 632m².

Celá nemovitost a pozemky k ní náležící se rozprostírají na rovinatém terénu, kdy dům je orientován na severozápadní a zahrada na jihovýchodní stranu.

Celá nemovitost je dispozičně velmi dobře řešena. Užitná plocha obytné části domu činí 113m². A komu by to bylo málo, lze vybudovat i přídní vestavbu, i rozšířit obytnou část o technické místnosti ve dvoře.

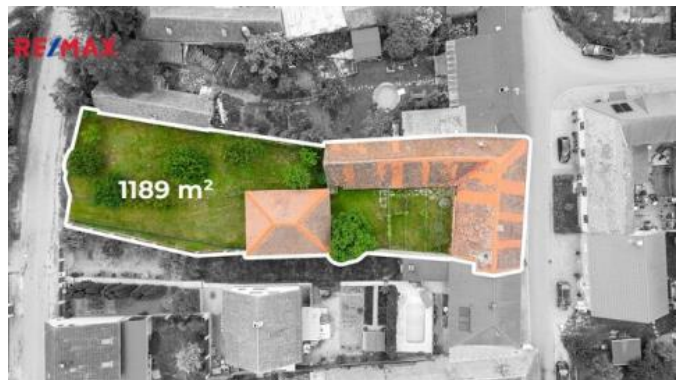
Do domu je zavedená elektřina - 220V i 380V. Voda je k dispozici jak z řádu, rozvedená po objektu, tak i z vlastní studny. Ohřev teplé vody řešen bojlerem. Vytápění zajišťují plynové WAW, přičemž si však můžete i malými kamny na dřeva, které jsou umístěny v pravé části domu. Levá část pak nabízí napojení krbu v prostoru obývacího pokoje. Odpady jsou napojeny na veškerou kanalizaci.

Vchodem z ulice přes zádveř a chodbu se dostaneme na uzavřený dvůr, který nabízí naprosté soukromí. Přímo ponoukáme k zařízení příjmeného posezení, bazénu, ale i hracího koutku pro děti. Nachází se zde také garáž s montážní jámou, moderní kuchyně s kachlovými kamny a dřevník. Dvůr uzavírá prostorná přezdí stodola, která nabízí nemalý prostor k uskladnění včel, parkování několika aut, i ustájení zvířat. Dále se odtud dostaneme na zahradu, na které se nachází vzrostlé ovocné stromy – třešně, meruňka, švestka, hrušně a jablko. Přijezd na pozemek je i ze souběžné ulice, právě přes zahradu, skrz stodolu až na dvůr. Na pozemku lze vystavět další dům, právě do souběžné ulice za zahradou.

Oblekovice jsou jihovýchodní částí města Znojma. Nabízejí nefalšovanou atmosféru klidné vesnice, přičemž do města to máte, co by kamenem dohodil. Zajiždí zde MHD, autem do centra je to cca 10 minut. Město Znojmo nabízí veškerou občanskou vybavenost.

Pro milovníky turistiky a památek je jistě zajímavé i okolí obce, a to zejména cyklostezky, řeka Dyje, i vyhlášené Znojenské podzemí. Nachází se zde také jezdecký stáj, s možností jízdy na koních, což ocení zejména děti.

Pokud Vás tato nemovitost zaujala, neváhejte mne kontaktovat, ráda Vám sdělím podrobné informace a provedu Vás nemovitostí.



KONTAKTNÍ ÚDAJE:



Simona Mášová

Tel:

+420775636396

Email:

simona.masova@re-max.cz

RE/MAX Profi Realty

Tel:

+420 530 512 152

Adresa:

**Náměstí Svobody 1548/6,
669 02 Znojmo**

Web:

reality.remax-czech.cz/re-max-profi-reality

ID inzerátu ESO:	4247855
Inzerát aktualizován:	08.11.2024
Inzerát vydán:	21.05.2024
ID zakázky v RK:	389819
Budova je z:	Smíšená
Stav:	Dobrý
Plocha pozemku:	1189 m ²
Užitná plocha:	113 m ²
Zastavěná plocha:	632 m ²