

K prodeji, Rodinný d m

íslo inzerátu (ID): 4246851 Datum vydání: 24.03.2026

Cena za nemovitost:

2 500 000 K

Lokalita:
Vsetín

Hledáte příjemné místo k životu?

Dovolujeme si Vám nabídnout ke koupi samostatně stojící rodinný d m v Semeříně, v malebném prostředí vsetínských vrchů. D m se nachází na polosamotě obklopené přírodou, na sluneční straně kopce. Semeřín je vesnice, součástí města Vsetína ve Zlínském kraji. Nachází se asi 3 km na severozápad od Vsetína.

D m může být využíván jak k trvalému bydlení, tak i k rekreaci. D m vyžaduje rozsáhlou kompletní rekonstrukci či demolici. D m byl dříve trvale obydlen, nyní je již nějakou dobu neobydlený a čeká na nového majitele, který si ho zdokonalí dle svých vlastních představ. Okolní domy jsou trvale obydlené. Vlastní studna, septik.

1. podzemní podlaží – klenbový sklep 7,2 m², přístup z domu, výška 1,5 m.

1. nadzemní podlaží – pokoj 22,0 m², kuchyně 12,6 m², chodba 9,6 m², komora 2,5 m², koupelna 8,1 m².

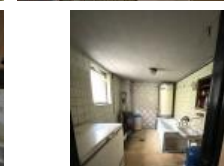
2. nadzemní podlaží (obydlené podkrovní) – 2 místnosti cca 30 m², přístup pouze zvenku po žebříku.

Celková plocha pozemku činí 3 310 m² (zastavěná plocha a nádvorek 254 m² + zahrada 1 234 m² + trvalý travní porost 1 822 m²).

Semeřín je velmi atraktivní místo vyhledávané turisty pro svou velmi klidnou polohu a nabízí mnoho možností pro turistiku, cyklistiku, relaxaci, houbaření atd.

Koupi domu lze financovat hypotékou, kterou Vám rádi pomůžeme vyřídit.

ID inzerátu ESO:	4246851
Inzerát aktualizován:	24.03.2026
Inzerát vydán:	16.05.2024
ID zakázky v RK:	7171
Budova je z:	Cihla
Stav:	Před rekonstrukcí
Plocha pozemku:	3310 m ²
Užitná plocha:	85 m ²
Podlahová plocha:	3310 m ²
Plocha sklepa:	7 m ²
Plocha zahrady:	3056 m ²
Zastavěná plocha:	254 m ²



KONTAKTNÍ ÚDAJE:



Eva Musilová

Tel:

+420 773 009 430

Email:

musilova@maxxus.cz

MAXXUS REALITY

S.r.o.

Tel:

Adresa:

**Rozdávková 2370/55,
16900 Praha 6**

Web:

www.maxxus.cz