

## K prodeji, Rodinný d m

íslo inzerátu (ID): 4241381 Datum vydání: 09.09.2024

Cena za nemovitost:

**18 500 000 K**

Lokalita:  
**Benešov**

K prodeji nabízíme novostavbu multifunkčního domu na náměstí obce Netvořice, 25 km jižně od Prahy.

Celý d m bude dokončen viz vzorový byt ve fotogalerii, včetně dřevěných povrchů, sanitař, atd. (bez nábytku, bez kuchyně).

Dispozice domu se skládá z celkem 6 jednotek:

1. NP - 2x provozovna/obchod - možné i propojit do jednoho většího prostoru
2. NP - 2x 2+kk (byt + byt)
3. NP (podkroví) - 2x 2+kk (byt + ateliér)

Celková užitná plocha činí 310 m<sup>2</sup>, d m stojí na pozemcích o celkové výměře 568 m<sup>2</sup>.

V zadní části pozemku budou parkovací stání a travnatá plocha.

D m je napojen na všechny inženýrské sítě kromě plynu. Vytápění a ohřev TUV je zajištěn podlahovým topením skrze tepelné čerpadlo a velkokapacitní zásobník.

D m se nachází v energetické třídě B - velmi úsporný.

Inzerovaná cena odpovídá prodeji celku.

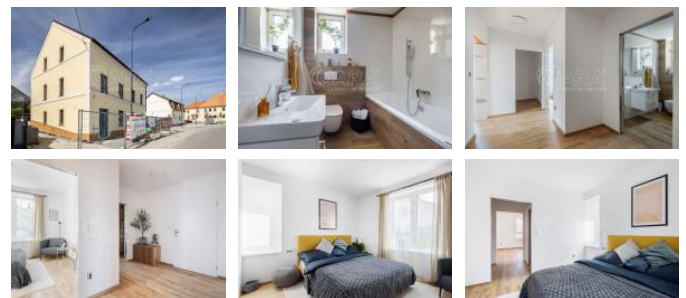
Pro investora můžeme zařadit i obsazení jednotek nájemníky.

Kalkulovaný výnos z nájemného činí cca 6 % p.a.

V těsné blízkosti domu je autobusová zastávka a obecní náměstí. Kolem obce povede plánovaná dálnice D3 s přímým spojením do Prahy = dodatečný kapitálový výnos z nárůstu cen v lokalitě.

V případě zájmu nás kontaktujte prostřednictvím vloženého formuláře, ozvu se vám s dalšími detaily.

ID inzerátu ESO:	4241381
Inzerát aktualizován:	09.09.2024
Inzerát vydán:	27.04.2024
ID zakázky v RK:	11952
Budova je z:	Cihla
Stav:	Velmi dobrý
Plocha pozemku:	568 m <sup>2</sup>
Užitná plocha:	310 m <sup>2</sup>
Podlahová plocha:	310 m <sup>2</sup>
Plocha zahrady:	423 m <sup>2</sup>
Zastavěná plocha:	145 m <sup>2</sup>



### KONTAKTNÍ ÚDAJE:



**Ing. Michal Rydlo**

Tel:

**+420 604274505**

Email:

**michal.rydlo@qara.cz**

**QARA s.r.o**

Tel:

**606 113 100**

Adresa:

**Šafaříkova 201/17, 120 00**

**Praha 2**

Web:

**[www.qara.cz/](http://www.qara.cz/)**