

K prodeji, Rodinný d m

íslo inzerátu (ID): 4231271 Datum vydání: 21.11.2024

Cena za nemovitost:

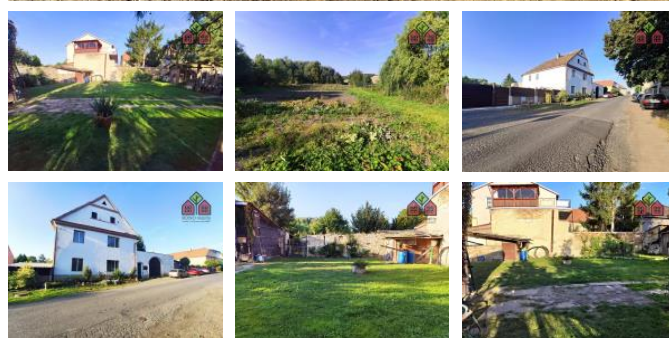
5 250 000 K

Lokalita:

Litomice

Realitní kancelář Vám nabízí k prodeji rodinný dům v okrese Litomice, v obci Křešice, v části Zahony. Nemovitost má veškeré rysy typického venkovského stavení a vzhledem k celkové výměře všech pozemků, pak můžeme hovořit spíše o malém statku. Určena je zejména pro klienty, kteří hledají nejen klidné bydlení v souladu s přírodou, potom s výmoženostmi města na dosah, ale i alternativní způsob zcela soběstačného rodinného života. Nemovitost má zastavěnou plochu a nádvorek o výměře 1079 m² a tři další pozemky, vedené jako zahrady o celkové výměře 2511 m². Celková výměra všech pozemků činí 3590 m². Uzavřenému venkovskému areálu s typickou příjezdovou bránou dominuje obdélníkový portýk dvoupodlažního nepodsklepeného rodinného domu s možností přístavby do podkroví. V přízemí domu je dosud obydlený byt o dispozici 2+1, patro o dispozici 4+1 je však již neobývané a prázdné. K domu těsně přiléhá samostatný objekt domácí dílny a skladu, využívaný v minulosti i jako garáž. Oba objekty je nutno zcela rekonstruovat. Na zahradě je pak ještě situována i dřevěná kolna a zahradní posezení. Zahrady jsou rozdělené nízkými ploty na část pro soukromé využití, na část pro chov domácího zvířectva a na část, která je určena k pěstování zeleniny i ovocných keřů a stromků. Projďte si zahrady ještě jednou. První je určena pro Vaš letní relax, výstavbu bazénu a jako bezpečný prostor pro hry Vašich dětí. V druhé části se již nyní chovají slepice, mohou zde být ale i králíci, ovce, možná i jeden kočka, pokud je to Vaším snem. Poslední část zahrady je určena pro pěstování brambor, zeleniny, rajčat, malinových i rybízových keřů a mnoha jiného. Na tuto část zahrady je ještě jeden samostatný vjezd. K dispozici je zde i malý skleník. Práci na zahradě Vám pak jistě usnadní i kopaná, sedm metrů hluboká studna. Nemovitost je připojena na veřejnou i motorovou elektrickou energii, ve veřejné pitné vody, kanalizace je dosud svedena do žumpy, ale byla již uřízena pro napravení a napojení na veřejné, který je k dispozici. Vytápění domu je dosud na tuhá paliva, připojka plynu (HUP) je však na fasádě domu. Nemovitost je tedy vhodná nejen pro rodinu s dětmi, ale lze v ní žít i podnikat najednou, vhodná by byla i jako investice záměr pro stavebního developera nebo pro nejrůznější chovatelské spolky i útulky. Nemovitost leží zcela mimo povodňovou zónu. Hypoteční úvěr Vám zajistíme. Těším se na setkání s Vámi.

| | |
|-----------------------|---------------------|
| ID inzerátu ESO: | 4231271 |
| Inzerát aktualizován: | 21.11.2024 |
| Inzerát vydán: | 20.03.2024 |
| ID zakázky v RK: | 0 |
| Budova je z: | Smíšená |
| Stav: | Před rekonstrukcí |
| Plocha pozemku: | 3590 m ² |
| Užitná plocha: | 225 m ² |
| Podlahová plocha: | 252 m ² |
| Plocha zahrady: | 2511 m ² |
| Zastavěná plocha: | 1079 m ² |



KONTAKTNÍ ÚDAJE:



Ing. Eva Parasková

Tel:

+420 725918257

Email:

eva.paraskova@bonoreality.cz

BONO reality s.r.o.

Tel:

+420 725918237

Adresa:

Palachova 1082/10, 41201

Litomice

Web:

www.bonoreality.cz