

## K prodeji, Rodinný d m

číslo inzerátu (ID): 4230881 Datum vydání: 03.01.2025

Cena za nemovitost:

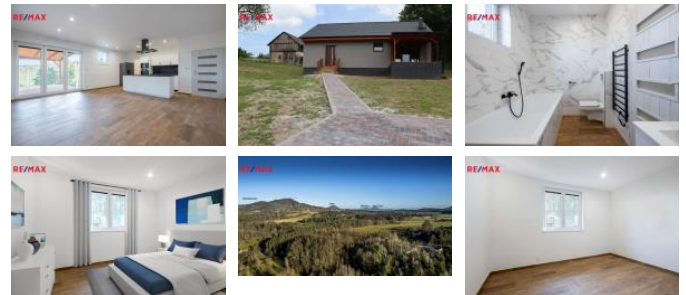
**6 300 000 K**

 Lokalita:  
**eská Líba**

Hledáte d m, do kterého se chcete hned nast hovat? Bydlet v p írod ? Nabízíme k prodeji novostavbu rodinného domu ve Starém Šidlov , který je sou ástí m sta Zákupy. D m je obdélníkového p dorysu, s obytným p ízemím a nevyužitým podkrovím, s vazníkovou symetricky sedlovou st echou se sklonem 35°. D m byl postavený v roce 2023 z pórobetonových tvárníc YTONG (25cm), se zateplenou fasádou, sedlovou st echou ze sbíjených d ev ných vazníků a plechovou krytinou Blachotrapez. V 1.NP se nachází zádve í, obývací pokoj s kuchyní, chodba , koupelna, WC, technická místnost, ložnice , pokoj , terasa (24m2). Dispozi ní ešení je patrné z video vizualizace. D m je prodáván v etn kuchy ských spot ebi - varná deska, trouba, mikrovlnná trouba, digesto , pra ka, suš í ka. Všechny spot ebi e jsou zna ky Samsung. Na obklady, dlažby, za izovací p edm ty, podlahové krytiny byly použity kvalitní materiály stejn tak, jako na vnit ní dve e v etn obložek. Vytáp ní rodinného domu je zajišt no elektrokotlem, jako dopl kovým vytáp ním je možnost umístit ní krbových kamen do obývacího pokoje. Oh ev TUV je zajišt n el. bojlerem. D m je napojen vodovodní p ípojkou na vodovodní ad, odkanalizování je domovní ístírnou odpadních vod. P ístup a p íjezd je po zpevn é ve ejné komunikaci. Na pozemku se nachází sklep. V dom je nainstalován kamerový systém, p íprava na rozvod na satelit ve všech místnostech, vrata na dálkové ovládání. Základní ob anská vybavenost je ve 2 km vzdálených Zákupích (pošta, škola, školka, léka , potraviny), veškerá ob anská vybavenost pak v Novém Boru (9 km) a v eské Líp ( 5 km). U domu je stání pro pro 2 OA a p ístupový chodník ze zámkové dlažby. Stavba je v sou asné dob zkolaudována, zapsána v katastru nemovitostí.

Pokud vás naše nabídka zaujala, volejte maklé i nabídky.

ID inzerátu ESO:	4230881
Inzerát aktualizován:	03.01.2025
Inzerát vydán:	19.03.2024
ID zakázky v RK:	384804
Budova je z:	Cihla
Stav:	Velmi dobrý
Plocha pozemku:	1753 m2
Užitná plocha:	100 m2
Podlahová plocha:	100 m2
Plocha zahrady:	1753 m2
Zastav ná plocha:	119 m2



### KONTAKTNÍ ÚDAJE:


**Ing. Marta Dostálová**

Tel:

**+420724895888**

Email:

**marta.dostalova@re-max.cz**
**RE/MAX AGE**

Tel:

Adresa:

**Politických v z 1964,  
27401 Slaný**

Web: