

## K prodeji, Rodinný d m

íslo inzerátu (ID): 4226318 Datum vydání: 03.01.2025

Cena za nemovitost:

**6 690 000 K**

Lokalita:

## Třebí

Hledáte pro sebe rodinný dům, do kterého již nemusíte investovat ?

Představuji vám rodinný dům se zahradou a vedlejšími stavbami v obci Svatoslav.

Dům je vhodný i pro početnější rodinu. Dispozičně je řešen jako 5+kk.

V přízemí vstupní chodba, kuchyně s jídelní částí, obývací pokoj, ložnice, WC a vstup do sklepa.

V 1. patře dva dětské pokoje, pracovna, koupelna se sprchovým koutem, vanou a WC a druhá koupelna, využívána jako prádelna.

K domu patří zahrada o výměře 503 m<sup>2</sup> na níž stojí další stavby, a to hospodářská budova o výměře cca 32 m<sup>2</sup> a stavba o výměře cca 34 m<sup>2</sup> - tuto stavbu byl do budoucna záměr přebudovat na menší dům k bydlení - vejmínek.

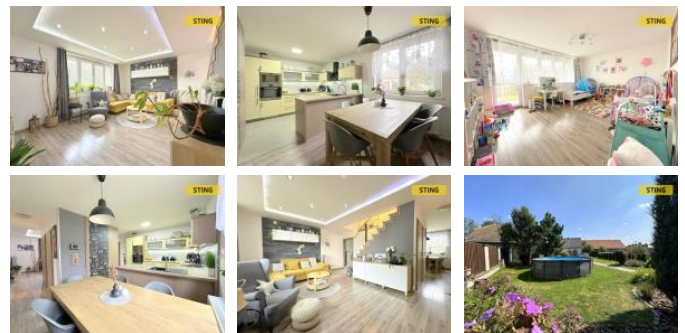
Pojďte se podívat na samotný dům, ten prošel od roku 2014 kompletní renovací.

V tomto roce se měnila okna za plastová s dvojsklem, dělaly se nové rozvody vody, odpad, topení a elektřiny. V rámci renovace vznikl z původní garáže další pokoj - současná ložnice. V celém domě se položily nové podlahy - plovoucí a dlažba, v přízemí se přebudoval obytný prostor a vznikla tak kuchyně a obývací pokoj. Kuchyňská linka byla dělána na míru, jsou zde vestavné spotřebiče - indukční deska, digesto, myčka, elektrická trouba a mikrovlnná trouba. Dělal se i nové schodiště do 1. patra. V celém domě jsou nové omítky. V první patře vznikla nová velmi prostorná koupelna, kde je jak vana tak i prostorný sprchový kout. V celém domě jsou sádkartonové podhledy. Stropy jsou zateplené vatou. V roce 2017 se dům dozateploval zvenčí. Přízemí je zatepleno 15 cm polystyrenu a první patro 20 cm. Dělal se i nová fasáda.

Vytápění domu je na tuhá paliva - uhoautomat. V obývacím pokoji jsou navíc krbová kamna. Voda ohřívána buď elektrickým bojlerem nebo kombinovaným kotlem na tuhá paliva. Stěcha zateplena vatou, krytina plech. Aktuálně se měnily vchodové dveře a to podle regulí Zelená úsporám. Voda do domu je napojena obecní, na pozemku je dále kopaná studna s užitkovou vodou sloužící k zalévání zahrady.

Majitelé dávají možnost koupení i druhé navazující zahrady o výměře 685 m<sup>2</sup>. Tato parcela je navíc v územním plánu obce vedena jako stavební parcela a je možné na ni postavit rodinný dům dle vlastní fantazie.

V obci je nově postavená mateřská škola, obchod s potravinami, základní škola je v sousedních Beneticích, pošta v Řechtíně. Nejbližší nájezdy na D1: směr Praha ve Velkém Beranově a směr Brno v Mělníku. Vzdálenost od Třebí a Velkého Meziříčí "od



## KONTAKTNÍ ÚDAJE:

### Zákaznický servis

Tel:

**800 103 010,602 741**

**829,602 741 829**

Email:

**klientsky.servis@rksting.cz**

### Realitní kancelář

## STING

Tel:

Adresa:

**1. máje 540, 73961 Třebíč**

Web:

**www.rksting.cz**

cedule k ceduli" 11 km.

Pro více informací i domluvení prohlídky mě neváhejte kontaktovat. Do konce ledna 2025 nabízíme prostřednictvím našeho partnera úrokové sazby od 4,79 % p.a. Více informací Vám sdělí náš specialista na prohlídce.

ID inzerátu ESO:	4226318
Inzerát aktualizován:	03.01.2025
Inzerát vydán:	01.03.2024
ID zakázky v RK:	129456
Budova je z:	Cihla
Stav:	Velmi dobrý
Plocha pozemku:	721 m <sup>2</sup>
Užitná plocha:	247 m <sup>2</sup>
Podlahová plocha:	145 m <sup>2</sup>
Zastavěná plocha:	97 m <sup>2</sup>