

## K prodeji, Rodinný d m

Cena za nemovitost:

**4 900 000 K**

íslo inzerátu (ID): 4218041 Datum vydání: 18.12.2024

Lokalita:

**Praha-východ**

Dovolujeme si Vám nabídnout adový, áste n podsklepený, p ízemní, rodinný d m s p dou. Nemovitost prochází celkovou rekonstrukcí.

Budova je založena na základových pasech. Krov je d ev ný. St echa budovy osazena plechovou krytinou. Na st eše je komín a st ešní okna. Vchodové dve e do budovy jsou plastové prosklené. Vnit ní dve e v dom jsou d ev né plné nebo áste n prosklené. Okna domu jsou plastová. Podlahy jsou betonové kryté keramickou dlažbou, nebo plovoucí podlahou. Obklady jsou z keramických dlaždic. Fasáda budovy není zateplená. Nemovitá v c je p ístupná z místní komunikace.

Dispozice 5+kk. Vytáp ní je možné z více zdroj , pomocí plynového kotle, nebo pomocí krbu s napojením na radiátory. Z inženýrských sítí je nemovitá v c napojena na p ípojku elekt iny, kanalizace, vodovodu, plynovodu (odpojen). Na pozemku se dále nachází studna, bazének, terasa s krbem.

Na pozemku parc. . 816 se nachází stavba rodinného domu .p. 226. Pozemek je rovinatý, oplocený. Pozemek je p ístupný z veřejné komunikace. Pozemek není položený v zátopové oblasti.

Dvojm stí Brandýs n/L – St. Boleslav je díky své historii, plné ob anské vybavenosti a umíst ní velmi žádanou lokalitou. Nachází se dlouhodob na p edních p í kách v indexu kvality života ve m stech. M sto nabízí nejen spousty kulturních akcí ale i sportovní a volno asové aktivity. Nájezd na dálnici Praha – Mladá Boleslav cca 3 minuty.

PENB se v sou asné dob zpracovává proto je uvád na t ída G.

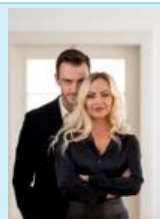
Prohlídkový den se bude konat po p edchozí telefonické i emailové domluv .

Dovolujeme si upozornit, že v p ípad více zájemc m že být nemovitost prodána nejlepší nabídkce.

ID inzerátu ESO:	4218041
Inzerát aktualizován:	18.12.2024
Inzerát vydán:	01.02.2024
ID zakázky v RK:	380872
Budova je z:	Cihla
Plocha pozemku:	176 m <sup>2</sup>
Užitná plocha:	102 m <sup>2</sup>
Zastav ná plocha:	67 m <sup>2</sup>



### KONTAKTNÍ ÚDAJE:



**V era Krulichová**

Tel:

**+420296240407**

Email:

**krulichovi.team@re-max.cz**

**RE/MAX Alfa**

Tel:

**731 618 416**

Adresa:

**Spálená 97/29, 110 00**

**Praha 1**

Web:

**www.remamaxalfa.cz**