

K prodeji, Rodinný d m

íslo inzerátu (ID): 4182554 Datum vydání: 18.11.2024

Cena za nemovitost:

8 310 000 K

Lokalita:
Jihlava

Nabízíme Vám ke koupi novostavbu rodinného domu v obci Stítež u Jihlavy. Dům byl kolaudován v roce 2018 a nabízí moderní bydlení bez nutnosti rekonstrukce. Má zastavěnou plochu 100 m² a obytnou plochu 161,44 m², což je dostatek místa pro komfortní bydlení. K domu náleží také zahrada o celkové výměře 486 m². Na zahradě se nachází bazén a klna na uskladnění zahrádkářských potřeb.

Dům se skládá ze dvou samostatných jednotek, každá z nich má vlastní vchod. První jednotka má dispozici 4+kk a druhá 1+kk. Pokud preferujete více místností, můžete prostory snadno spojit v jeden a získáte tak dům o dispozici 5+kk se dvěma koupelnami. Pokud Vám stačí jedna jednotka, je možné druhou například pronajmát, což přináší další příjem.

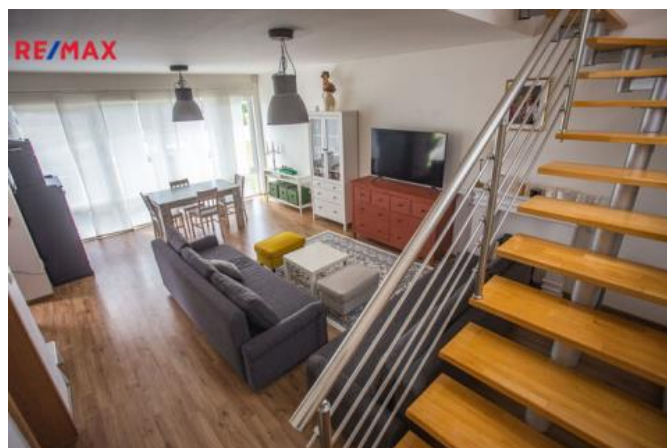
V přízemí větší jednotky najdeme předstí, WC, technickou místnost a kuchyň spojenou s obývacím pokojem, ve kterém se nachází schodiště do prvního patra. V této části domu vejde rovnou do velké haly (galerie), z níž se dostaneme do koupelny (sprcha a rohová vana), pracovny, ložnice a dětského pokoje. V menší jednotce se nachází jeden pokoj s kuchyní, předstí a koupelna s WC.

Díky použití moderních izolačních prvků je dům nízkoenergetický, což snižuje náklady na energie. Topení v domě zajišťuje elektrické podlahové topení. V obci již probíhá napojování na OV. V tomto domě zatím napojení není, a tak zde najdete jímku. Obec má vlastní vodárnu, dům je napojen na obecní vodu a díky dostatku oken je velmi světlý.

Tato obec leží asi 9 km od krajského města Jihlavy. V těsné blízkosti najdete i nájezd na dálnici D1 nebo silnici první třídy 38, která vede z Jihlavy do Havlíčkova Brodu. Do obce se dostanete pomocí autobusové i vlakové dopravy. Stítež také obklopují rozsáhlé vodní plochy několika rybníků - Pivovarský, Obecní, Cihlářský a Mlýnský. Kromě toho zde najdete mateřskou školu, fotbalové i dětské hřiště, poštu a také hospůdku. Jednou za 14 dní zde ordinuje praktický lékař pro dospělé.

Pokud hledáte moderní bydlení na klidném místě, které se nachází mimo město, ale zároveň je v dobré dostupnosti, jste na správné adrese. Pokud máte zájem o prohlídku, rád Vás tímto domem osobně provedu.

ID inzerátu ESO:	4182554
Inzerát aktualizován:	18.11.2024
Inzerát vydán:	08.09.2023
ID zakázky v RK:	372566
Budova je z:	Dělostavba
Stav:	Velmi dobrý
Plocha pozemku:	586 m ²
Užitná plocha:	162 m ²
Zastavěná plocha:	100 m ²



KONTAKTNÍ ÚDAJE:



Filip Tomeš

Tel:

+420776306166

Email:

filip.tomes@re-max.cz

RE/MAX Alfa

Tel:

731 618 416

Adresa:

Spálená 97/29, 110 00

Praha 1

Web:

www.remamaxalfa.cz