

K prodeji, Rodinný d m

Cena za nemovitost:

3 490 000 K

íslo inzerátu (ID): 4171504 Datum vydání: 08.11.2024

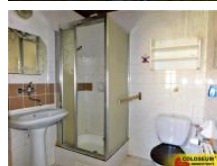
Lokalita:
Znojmo

Nabízíme Vám k prodeji rodinný d m o dispozici 8+2, který je rozdělený na dvě bytové jednotky. 1. bytová jednotka je o plošné výměře 70,9 m² a 2. bytová jednotka o výměře 155,2 m² ve Vratné Láně na okrese Znojmo. Tento d m je zemědělská usedlost, farmářský objekt velikosti a vybavení domu. D m je po rekonstrukci, takže si budoucí majitel může d m opravit podle sebe. Vytápění i ohřev vody domu, je řešený plynovým kotlem. Okna jsou dřevěná. K domu náleží také garáž, stodola, zahrádka, orná parcela, 2 studny a venkovní posezení. D m je také podsklepený

Energetický průkaz nám nebyl dodán, proto uvádíme třídu G. Vratné Lázně je město v okrese Znojmo v Jihomoravském kraji na státní hranici s Rakouskem a hraničícím p oechodu Vratné Lázně / Drosendorf. Na východě sousedí s Uherci, na severu s Mešovicemi, na rakouské straně ze západu s obcí Schaditz a z jihu s Oberthürnaui. Žije zde 273 obyvatel.

Koupi nemovitosti lze financovat hypotékou, kterou Vám rádi zajistíme.

ID inzerátu ESO:	4171504
Inzerát vydán:	20.07.2023
Inzerát aktualizován:	08.11.2024
Budova je z:	Smíšená
Stav:	Pod rekonstrukcí
Plocha pozemku:	3219 m ²
Užitná plocha:	226 m ²



KONTAKTNÍ ÚDAJE:



Eva Krejčová

Tel:

+420 773 756 726

Email:

e.krejcova@rkcoloseum.cz

COLOSEUM

NEMOVITOSTI s.r.o.

Tel:

+420606536536

Adresa:

**Kv. tř. 167/3, 603 00 Brno
- Pisárky**

Web:

www.coloseumreality.cz