

## K prodeji, Rodinný d m

Cena za nemovitost:

**2 350 000 K**

íslo inzerátu (ID): 4166961 Datum vydání: 12.10.2024

Lokalita:  
**Rakovník**

Nabízím exkluzivn na prodej rodinný d m v zachovalém p vodním stavu vhodný k bydlení i podnikání nedaleko od centra Jesenice s možností p ikoupení garáže v blízkém okolí.

Jedná se o nepodsklepený dvoupodlažní d m o celkové dispozici 5+1. V p ízemí domu je hlavní obytná místnost, kuchyn , koupelna s vanou, samostatné WC, kotelna a sklep, p ístupné ze dvora. V druhém nadzemním podlaží jsou 4 místnosti a schodiš ová hala. Užžitná plocha všech místností v etn zázemí je cca 140 m<sup>2</sup>.

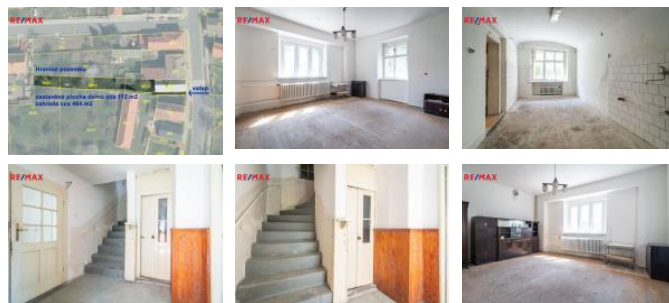
D m je tém celý v p vodním stavu a je ur ený k rekonstrukci/modernizaci. Stá í p ízemí je cca 150 let, druhé patro bylo p ístaveno cca p ed 90 lety. P ed cca 30 lety byla vym n na st ešní krytina. V roce 2018 byly vym n ny okna do ulice, opravena fasáda. D m je nov p ipojený na obecní kanalizaci, obecní vodovod, elekt ina je p vodní v hliníku. Vytáp ní celého domu je ešeno kotlem na tuhá paliva, stá í cca 25 let.

K domu náleží i zahrada, která je za domem, celkový vým ra pozemk je p ed zm nou hranic pozemk 336 m<sup>2</sup>.

V obci je autobusová zastávka, vlakové nádraží, restaurace, supermarket, letní kino, benzínová pumpa, základní i st ední škola, školka, obchody, sportovišt , h íšt atd. S financováním Vám pom že náš hypote ní specialista.

Pro více informací volejte. Rád Vás bytem osobn provedu.

ID inzerátu ESO:	4166961
Inzerát aktualizován:	12.10.2024
Inzerát vydán:	03.07.2023
ID zakázky v RK:	368796
Budova je z:	Cihla
Stav:	P ed rekonstrukcí
Plocha pozemku:	576 m <sup>2</sup>
Užitná plocha:	140 m <sup>2</sup>
Zastav ná plocha:	240 m <sup>2</sup>



### KONTAKTNÍ ÚDAJE:



**Tomáš Rys**

Tel:

**+420733756679**

Email:

**tomas.rys@re-max.cz**

**RE/MAX AGE**

Tel:

Adresa:

**Politických v z 1964,  
27401 Slaný**

Web: