

K prodeji, Rodinný d m

íslo inzerátu (ID): 4125199 Datum vydání: 30.09.2024

Cena za nemovitost:

2 550 000 K

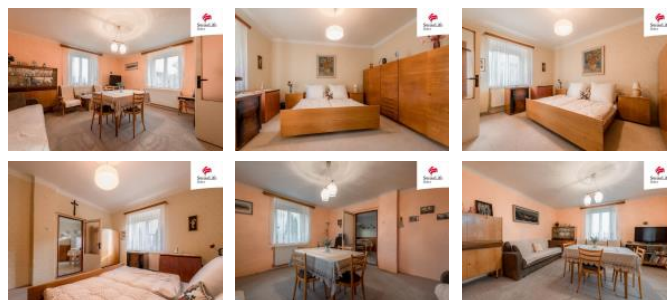
Lokalita:

Litom ice

Hledáte pro sebe a svou rodinu rodinný domek? Místo, kde budete spokojen trávit společně každou volnou chvíli? Mám pro Vás řešení, d m, který si zaslouží nějaké úpravy a modernizaci, ale zároveň je ho možné využívat ihned! D m je nyní řešen jako přízemní, v budoucnu lze však využít podílný prostor pro vestavbu obytného podkroví a využít tak prostor, který je nyní nevyužitý. U domu se nachází různé k lny a chlívký, které d íve sloužili pro evážně pro chov zví at. Tyto prostory se dají využít pro vybudování posezení s grilem, kde můžete trávit příjemné večery s přáteli. Zahrada u domu je ideální, pokud jste zahrádkář, není problém využít prostor k různým záhonk m kv tinn a p stování zeleniny, zároveň dostatečně u jící pro umístění bazény. Pro více informací nebo domluvení prohlídky m kontaktujte. Financování bude zajištěno finančním specialistou Danielem Pavelkou. Na prohlídku se těší realitní makléř Milan Ka kovský.

V případě více zájemců o nemovitost, si majitel vyhrazuje právo prodat nemovitost zájemci s nejvyšší nabídkou.

ID inzerátu ESO:	4125199
Inzerát aktualizován:	30.09.2024
Inzerát vydán:	07.03.2023
ID zakázky v RK:	0
Budova je z:	Cihla
Stav:	Dobrý
Plocha pozemku:	652 m ²
Užitná plocha:	72 m ²
Podlahová plocha:	72 m ²
Zastavěná plocha:	96 m ²



KONTAKTNÍ ÚDAJE:



Milan Ka kovský

Tel:

+420 800775577

Email:

info-

reality@swisslifeselect.cz

Swiss Life Select

Reality

Tel:

800 55 77 55

Adresa:

Pob ežní 620/3, 18600

Praha 8

Web:

<https://www.swisslife-reality.cz/>

