

K prodeji, Rodinný d m, 83 m2

Cena za nemovitost:

12 500 000 K

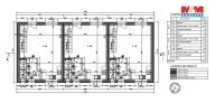
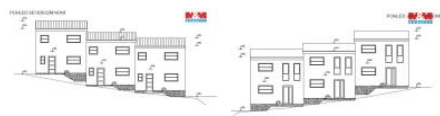
číslo inzerátu (ID): 4395663 Datum vydání: 11.04.2026

Lokalita:

Praha-východ

Nabízíme k prodeji moderní adový rodinný d m o dispozici 4+kk, který je aktuálně ve výstavbě v klidné obci Nušice (Praha-východ). D m má užitnou plochu 83 m2 a nachází se na pozemku o celkové výměře 137 m2, z toho zastavěná plocha činí 57 m2. Součástí nemovitosti je vlastní parkovací stání přímo před domem. Nemovitost je ideální volbou pro rodinné bydlení v příjemném prostředí s dobrou dostupností do okolních měst (Kostelec nad Černými lesy 5 km, Litvínov 20 km, Praha – Chodov 37 km). V obci je základní občanská vybavenost: školka, škola, hřiště, pošta, obchod, obecní úřad). Vybavení domu: podlahové topení – tepelné čerpadlo, EZS, EPS a příprava na fotovoltaickou elektrárnu. Možnost clientských změn – výběr dekoru podlah a úprava koupelny (sprchový kout nebo vana dle preference). D m představuje skvělou příležitost pro ty, kteří hledají nové, moderní bydlení s možností ovlivnit finální podobu interiéru dle vlastních představ. Energetická náročnost budovy – A. Termín kolaudace léto 2027.

ID inzerátu ESO:	4395663
Inzerát vydán:	11.04.2026
ID zakázky v RK:	900938038
Poloha objektu:	adový
Stav:	Ve výstavbě (nezkolaudováno)
Vlastnictví:	Osobní
Užitná plocha:	83 m2
Plocha pozemku:	137 m2
Kód zakázky:	938038



KONTAKTNÍ ÚDAJE:


Klára Šmakalová

Tel:

296 399 006

Email:

info@mmreality.cz
MaM reality holding,
a.s.

Tel:

800 100 446

Adresa:

Krakovská 1675/2, 11000
Praha - Nové Město

Web:

www.mmreality.cz