

## K prodeji, Rodinný d m, 250 m2

íslo inzerátu (ID): 4386200 Datum vydání: 07.05.2026

Cena za nemovitost:

**11 900 000 K**

Lokalita:

**Praha-východ**

Hledáte d m, kde se propojuje atmosféra venkova s moderním komfortem a velkým pozemkem?

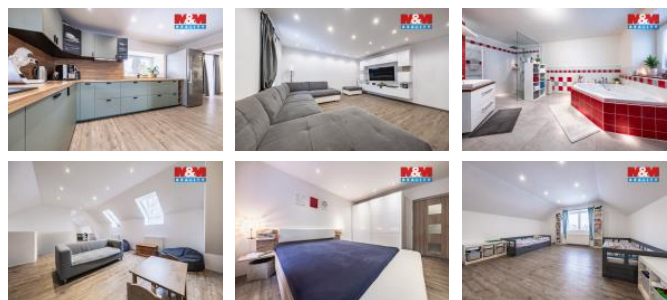
V obci Oleška Krymlov nabízím k prodeji kamenný rodinný d m po kompletní rekonstrukci, připravený k okamžitému bydlení bez dalších investic

D m disponuje dvěma nadzemními podlažími, p ti místnostmi a užitnou plochou 250 m2. Interiér je světlý, moderně řešený a velmi vzdušný. Dominantou je prostorný obývací pokoj s jídelní částí, moderní kuchyn s dostatkem pracovní plochy, podkrovní místnosti s příjemným světlem ze střešních oken a velkorysá koupelna s vanou i sprchovým koutem.

Součástí nemovitosti je oplocený a udržovaný pozemek o výměře 1677 m2, který nabízí naprosté soukromí a široké možnosti využití. K dispozici je prostorná stodola vhodná jako dílna, sklad, garáž, ateliér nebo prostor pro podnikání. Pokud hledáte kvalitní bydlení s velkým pozemkem a potenciálem dalšího využití, tato nabídka si zaslouží vaši pozornost

Neváhejte mě kontaktovat a domluvit si prohlídku.

ID inzerátu ESO:	4386200
Inzerát aktualizován:	07.05.2026
Inzerát vydán:	21.02.2026
ID zakázky v RK:	900933092
Poloha objektu:	Samostatný
Budova je z:	Kámen
Stav:	Velmi dobrý
Vlastnictví:	Osobní
Užitná plocha:	250 m2
Plocha pozemku:	1677 m2
Kód zakázky:	933092



### KONTAKTNÍ ÚDAJE:


**Marcela Svobodová**

Tel:

**296 399 006**

Email:

**info@mmreality.cz**
**MaM reality holding,**
**a.s.**

Tel:

**800 100 446**

Adresa:

**Krakovská 1675/2, 11000**
**Praha - Nové Město**

Web:

**www.mmreality.cz**