

K prodeji, Obchody, 191 m2

íslo inzerátu (ID): 4282380 Datum vydání: 03.10.2024

Cena za nemovitost:

21 000 000 K

Lokalita:

V exkluzivním zastoupení si Vám dovoluujeme nabídnout soubor nemovitostí v podkrkonošském městě ku Jilemnic, které nabízejí značný potenciál a lze je využít jak k trvalému bydlení, tak upřesnit k podnikatelským účelům (bytový dům, sídlo firmy, klinika atd.) V okolí se nachází rezidenční zástavba i objekty komerčního využití. Jedná se o atraktivní lokalitu, jelikož v Jilemnic se nachází veškerá občanská vybavenost, jako je nemocnice, bazén, pošta, vlakové nádraží, obchody, sportovní stadión (bázeňský areál Hrabánka), restaurace, kultura atp.

Na pozemku o celkové výměře 3090 m² se nachází následující stavby:

1/ unikátní prvorepubliková vila, jejíž historický a reprezentativní vzhled přitahuje pozornost, užitná plocha 464 m²

podrobnosti v samostatné inzerci na odkazu
<https://www.sreality.cz/detail/prodej/dum/vila/jilemnice-jilemnice-nadrazni/3409031756>

2/ rodinný dům, který lze využít k trvalému bydlení 4-6 člené rodiny, možnost dvou bytových jednotek 4+1 a 2+kk se samostatnými vchody, užitná plocha 235 m²

podrobnosti v samostatné inzerci na odkazu
<https://www.sreality.cz/detail/prodej/dum/vicegeneracni/jilemnice-jilemnice-nadrazni/1748087372>

3/ dvojgaráž, užitná plocha 31 m²

4/ hospodářská stavba - možno využívat jako výrobní a skladovací prostory, nebo upravit pro bydlení, užitná plocha 130 m²

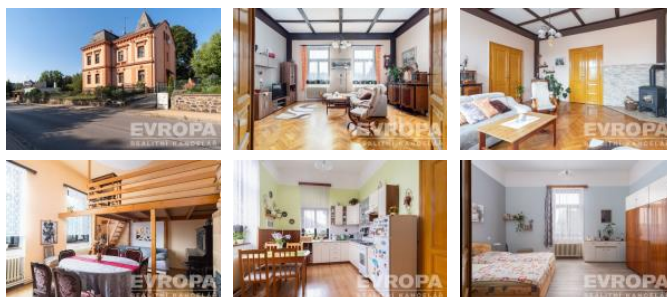
5/ stodola - možno využívat jako výrobní a skladovací prostory nebo k parkování 2 osobních vozů, užitná plocha cca 30 m²

6/ pergola k venkovnímu posezení s přáteli a obchodními partnery

Plátek je zajištěn z asfaltové komunikace II/293. Vila i rodinný dům jsou napojeny na kanalizaci, vodovodní sít, elektrosíť a plyn.

Pro více informací mě neváhejte kontaktovat, budu se na Vás těšit na prohlídce.

ID inzerátu ESO:	4282380
Inzerát vydán:	03.10.2024
ID zakázky v RK:	6821450
Budova je z:	Cihla
Stav:	Dobrý
Vlastnictví:	Osobní
Počet bytů v domě:	3
Nebytová plocha:	191 m ²
Plocha pozemku:	3090 m ²
Parkování:	Garáž
Síť:	Elektřina, Plyn
Plyn:	Zaveden
Voda:	Vodovod
Užitná plocha:	890 m ²
Podlahová plocha:	699 m ²
Plocha sklepa:	60 m ²



KONTAKTNÍ ÚDAJE:



Jiří Lukeš

Tel:

420605202252,

Email:

jiri.lukes@rkevropa.cz



EVROPA services

Czech s.r.o.

Tel:

734525525

Adresa:

**Václavské náměstí 806/62,
11000 Praha 1**

Web:

Zastav ná plocha:

495 m²