

**K prodeji, Novostavba: Byt 4+kk, 196
m²**

Cena za nemovitost:

0 K

íslo inzerátu (ID): 4392578 Datum vydání: 06.05.2026

Lokalita:

Trutnov

Nabízíme k prodeji výjimečně 4+kk s celkovou užitnou plochou 196 m², ke kterému náleží sklepní kóje (3,3 m²) a vlastní garážové stání. Nemovitost se nachází v nejvyšším podlaží prestižního rezidenčního projektu Základna Špindl, situovaného v centru Špindlerova Mlýna.

Dispozice zahrnuje velkorysý obývací prostor s vysokými stropy, tři samostatné ložnice, tři koupelny s toaletami, šatnu a privátní saunu s unikátním výhledem na sjezdovky. Z obývacího pokoje se otevírá působivá panorama Krkonoše, které podtrhuje jedinečnost celé nemovitosti. Atmosféru hor umocní také klasický krb, jenž se stane dominantou obytného prostoru.

Projekt Základna Špindl představuje moderní koncept horského života v jedné z nejvyhledávanějších lokalit v České republice. Důraz je kladen na vysoký standard, nadčasovou architekturu a komfortní, bezstarostné užívání. Hliníková okna s trojsklem, podlahové vytápění ve všech místnostech, ABB home chytrá elektroinstalace propojená s mobilní aplikací, otevírání vrat pomocí termostatu, rekuperační jednotky, mezibytové partydiely z Vapisu, který zamezuje přenosu hluku, krokové izolace a další nadstandardní vybavení klientům zaručí opravdu kvalitní a nerušený zážitek.

Tento projekt nabízí ideální kombinaci soukromého horského zázemí a atraktivní investice s potenciálem dlouhodobého zhodnocení. Je navržen tak, aby vyhovoval i náročnějším klientům hledajícím místo pro rekreaci, aktivní život i reprezentativní pobyt v horách.

Budoucí majitelé budou mít k dispozici:

soukromé venkovní wellness (sauna, sud s horkou vodou, venkovní ohniště),

moderní lyžárnu s uzamykatelnými skřínkami a vysoušeč lyžařské obuvi,

výtah propojující jednotky s lyžárnou a garáží,

ABB chytrá elektroinstalace,

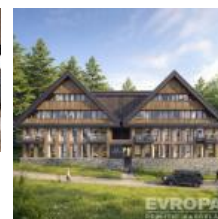
mezi jednotkami jsou partydiely z Vapisu, který zabráňuje přenosu hluku

sklepní kóje a soukromé garážové stání,

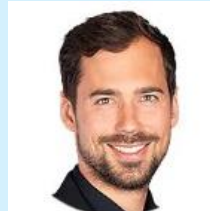
strategickou polohu v centru Špindlerova Mlýna s výbornou dostupností sportovních i kulturních aktivit.

Hrubá stavba je již dokončena, předpokládaný termín kolaudace je ve 4. čtvrtletí roku 2026.

Pro více informací kontaktujte makléře.



KONTAKTNÍ ÚDAJE:



Matyáš Novák

Tel:

776821387,

Email:

novak.matyas@rkevropa.cz



EVROPA services

Czech s.r.o.

Tel:

734525525

Adresa:

**Václavské náměstí 806/62,
11000 Praha 1**

Web:

ID inzerátu ESO:	4392578
Inzerát aktualizován:	06.05.2026
Inzerát vydán:	25.03.2026
ID zakázky v RK:	7377080
Budova je z:	Cihla
Stav:	Nerozhoduje
Vlastnictví:	Osobní
Umístění:	4. podlaží
Umístění bytu:	Poslední podlaží
Obytná plocha:	196 m2
Parkování:	Garáž
Sít :	Elektřina
Voda:	Vodovod
Užitná plocha:	196 m2
Podlahová plocha:	196 m2