

**K prodeji, Novostavba: D m , 124 m<sup>2</sup>**

íslo inzerátu (ID): 4249244 Datum vydání: 19.06.2024

Cena za nemovitost:

**15 499 000 K**

Lokalita:  
**Liberec**

Hledáte ideální rodinný dům, který splní všechny Vaše představy o komfortním bydlení. Nabízíme Vám jedinou příležitost stát se majitelem této luxusní novostavby rodinného domu, která je před dokončením a nachází se v jedné z nejžádanějších lokalit v Liberci, konkrétně Šimonovice-Minkovice.

Tento prostorný dům s dispozicí 5+kk nabízí dostatek místa pro celou rodinu.

V přízemí se nachází

- vstupní hala, která Vás zaujme svou tlesností a prostorností
- koupelna s WC, sprchovým koutem a prostorem pro pračku a sušičku, v koupelně kotel pro vytápění
- obývací pokoj s kuchyňským koutem - srdce domu tvoří velký obývací pokoj s kuchyňským koutem. Kuchyňská linka je součástí prodejny bez spotřebičů. Portálové okno poskytuje příjemný vstup na venkovní dřevěnou (moderně dřevo) terasu a přináší do místnosti spoustu přirozeného světla. Krb v obývacím pokoji dodává prostoru útulnost a teplo
- další pokoj - ideální jako pracovna nebo pokoj pro hosty. Pokoj má příjemný vstup na terasu

Dřevěné schodiště Vás zavede do 2.nadzemního podlaží, kde se nachází tři prostorné pokoje. Každý pokoj je navržen s důrazem na komfort a soukromí.

- koupelna s vanou, WC a umyvadlem

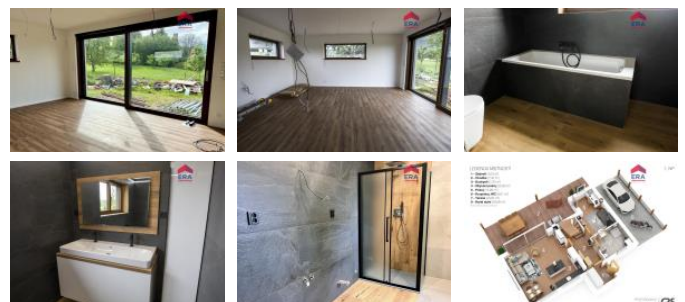
Venkovní prostor

K domu náleží krásný pozemek, který nabízí dostatek prostoru pro zahradní aktivity nebo relaxaci na čerstvém vzduchu. Venkovní dřevěná terasa je ideálním místem pro rodinné grilování nebo posezení s přáteli

Použité materiály pro stavbu rodinného domu cihlové zdivo Porotherm 300 mm, zateplené polystyrenem 160 mm díky výborným tepelným vlastnostem splňují podmínky pro stavbu moderních a náročných staveb. Okna, balkonové dveře a elektricky ovládaný HS portál jsou v nadstandardním provedení "D EVOHLINÍK". Zateplení střešní části je nadkroevní izolací PIR. Střešní krytina falcovaná "PREFA". Objekt lze vytápět elektrokotlem, plynovým kondenzačním kotlem, tepelným čerpadlem. V objektu je podlahové vytápění.

V ceně objektu je pozemek, základová deska, hrubá stavba, stěcha včetně sněhových hromad, včetně svodů, fasáda včetně soklové části, koupelny včetně izovacích předmetů a nábytku, dlažby, obklady, podlahové krytiny, interiérové schodiště, voda, plyn, podlahové vytápění včetně plynového kondenzačního kotle, zabezpečovací systém bez kamer, elektroinstalace, rozvody, vypínače Levit, bez osvětlení, venkovní el. žaluzie, krb, dřevěná terasa (moderně), oplocení pozemku, venkovní dlažby a chodníky, kuchyňská linka bez spotřebičů.

V blízkosti se nachází veškerá občanská vybavenost, školy, školky, obchody a sportovní zařízení. Příroda v okolí nabízí mnoho



## KONTAKTNÍ ÚDAJE:



**Michaela Velová**

Tel:

**777 748 626, 777 748 626**

Email:

**michaela.velova@era-reality.cz**

**ERA Invest**

Tel:

Adresa:

**Helénská 1799/4, 12000**

**Praha 2**

Web:

**www.era-reality.cz**

možností po volnočasové aktivity.

Tento dům je ideální volbou pro rodiny, které hledají moderní a komfortní bydlení v klidné a žádané lokalitě. Nezmeškejte tuto jedinečnou příležitost a kontaktujte nás ještě dnes pro více informací nebo sjednání prohlídky. Tešíme se na Vás.

ID inzerátu ESO:	4249244
Inzerát aktualizován:	19.06.2024
Inzerát vydán:	26.05.2024
ID zakázky v RK:	6539590
Poloha objektu:	Samostatný
Budova je z:	Cihla
Stav:	Nerohoduje
Vlastnictví:	Osobní
Počet bytů v domě:	1
Užitná plocha:	124 m <sup>2</sup>
Plocha pozemku:	1215 m <sup>2</sup>
Zařízení bytu:	ústeň zařízený
Parkování:	Kryté stání
Sít:	Elektrina, Plyn
Plyn:	Zaveden
Voda:	Vodovod
Vytápění:	Ústřední plynové
Vybavení:	Kuchyňská linka, Sprchový kout
Terasa:	43m <sup>2</sup>
Podlahová plocha:	124 m <sup>2</sup>
Plocha zahrady:	1100 m <sup>2</sup>
Zastavěná plocha:	110 m <sup>2</sup>