

## K prodeji, Novostavba: D m , 109 m<sup>2</sup>

íslo inzerátu (ID): 4247622 Datum vydání: 19.11.2024

Cena za nemovitost:

**0 K**

Lokalita:

## Frýdek-Místek

Hledáte domov, který je připraven k okamžitému nastěhování?

Nemovitost, kde už takzvaně nemusíte hnout ani prstem a je zařízená i okrasná zahrada kolem domu?

Právě jste ji našli!

Představuji Vám novostavbu o dispozici 4+kk, užitnou plochou 109 m<sup>2</sup>, dokončenou koncem roku 2023.

K domu je kryté parkovací stání o ploše 42 m<sup>2</sup>, kde pohodlně zaparkují dvě auta. Dům nabízí obývací pokoj propojený s jídelním a kuchyňským prostorem a výstupem na terasu o výměře 30,36 m<sup>2</sup>, dále pak 3 samostatné pokoje, technickou místnost, samostatné WC a koupelna spojená s toaletou. Dům je již plně zařízen, včetně veškerého nábytku a elektrospotřebičů.

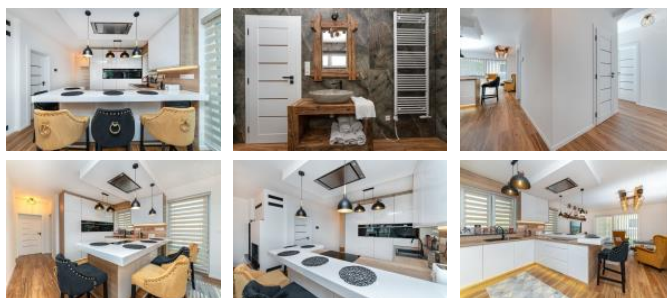
Tento zděný dům je vytápěn podlahovým topením, což zajišťuje příjemný komfort. V současnosti je hotová i příprava na instalaci tepelného čerpadla, jako zdroje pro vytápění, případně ohřev vody, což v budoucnu bude příjemným benefitem v podobě úsporného vytápění.

Zahrada o výměře 793 m<sup>2</sup> je tak akorát velká pro dětské hry, i drobnou zahradní úpravu, ale nezasáhne moc velkou údržbou. Navíc kompletní terénní úpravy včetně osázení okrasných dřevin, oplocení, brána a zpevněné plochy jsou již zahrnuty do prodejní ceny a budou hotovy nejpozději do konce tohoto roku.

Ať už co málo k lokalitě. Dům se nachází v atraktivní lokalitě s blízkými lyžařskými areály, turistickými trasami a bohatou občanskou vybaveností. Skvělá dostupnost do okolních měst a přírody dělá z této nabídky ideální příležitost pro každého, kdo hledá klid i dobrodružství.

Pokud Vás nabídka zaujala, neváhejte mne kontaktovat. Ráda Vám zodpovím případné dotazy a domluvíme si případnou prohlídku.

ID inzerátu ESO:	4247622
Inzerát vydán:	20.05.2024
Inzerát aktualizován:	19.11.2024
ID zakázky v RK:	6538610
Poloha objektu:	Samostatný
Budova je z:	Cihla
Stav:	Nerozhoduje
Vlastnictví:	Osobní
Počet bytů v domě:	1
Užitná plocha:	109 m <sup>2</sup>
Plocha pozemku:	793 m <sup>2</sup>
Zařízení bytu:	Plně zařízený
Parkování:	Garáž
Sít:	Elektrická



## KONTAKTNÍ ÚDAJE:



**Světlana Drongová**

Tel:

**420226256126,**

Email:

**info.reality@4fin.cz**

**4fin Reality Better  
together, a.s.**

Tel:

Adresa:

**Na hřebenech II 1718/8,  
140 00 Praha 4**

Web:

**www.4fin.cz**

Plyn:	Není
Voda:	Vodovod
Terasa:	30m <sup>2</sup>
Podlahová plocha:	109 m <sup>2</sup>
Plocha zahrady:	580 m <sup>2</sup>
Zastav. ná plocha:	213 m <sup>2</sup>