

K prodeji, Kanceláře

íslo inzerátu (ID): 4378012 Datum vydání: 10.04.2026

Cena za nemovitost:

10 500 000 K

Lokalita:
Teplice

Nabízíme k prodeji rozsáhlou komerční budovu pouhých 500 metrů od centra Bíliny. Objekt představuje mimořádně zajímavou investiční příležitost díky své velikosti a širokým možnostem budoucího využití.

Budova disponuje třemi nadzemními podlažními s celkovou užitnou plochou přes 600 m². Dále nabízí sklepní prostory o výměře 62 m², podkrovní plochu o velikosti cca 100 m² a samostatný objekt s kotelnou a technickým zázemím o ploše 56 m². Celková užitná plocha tak činí přibližně 818 m². Při kupní ceně 10,5 mil. Kč vychází cena cca 12 800 Kč /m², což představuje velmi atraktivní nabídku i v rámci lokality Bíliny.

Hlavní vstup do objektu je veden z ulice Petra Bezruče přes reprezentativní kamennou bránu a zahradu se vzrostlými stromy. Budova byla v minulosti využívána jako správní objekt, čemuž odpovídá její promyšlená dispozice. U hlavního vstupu se nachází vrátnice, z níž se vstupuje do centrální chodby. Na každém ze tří podlaží je 10–11 místností o velikostech od 9 do 35 m², přičemž většina z nich je přístupná právě z této hlavní chodby. Dominantou objektu je široké schodiště, které ve druhém a třetím patře ústí do menší haly.

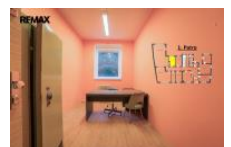
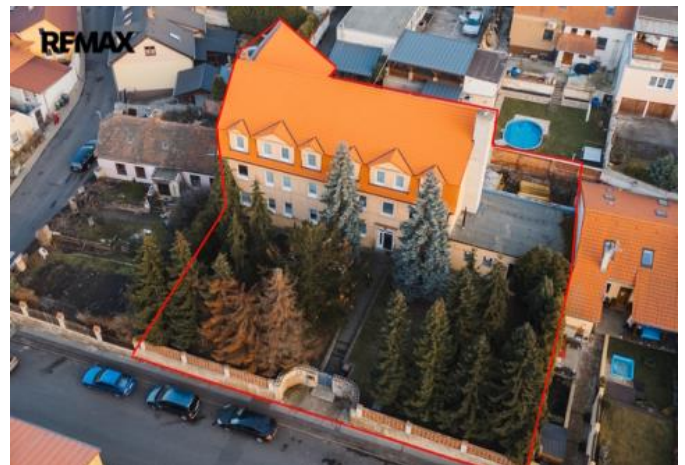
Dispoziční řešení a počet místností podporují budovu k velmi variabilnímu využití. Objekt je ideální například jako sídlo firmy, administrativní centrum, lékařský dům, klinika, vzdělávací školicí středisko, komunitní centrum, ordinace, ateliéry, taneční sály, prostory pro dětské skupiny a kroužky nebo kombinaci kancelářského zázemí s lehkou výrobou, sklady a balicím centrem e-shopu. Části budovy lze rovněž využít k bydlení. Přehlednou strukturu objektu dokládají podrobné plány jednotlivých podlaží. Na každém patře je dostatek sociálního zázemí – WC, koupelny i kuchyně.

Budova má značný rozvojový potenciál. Dispozice lze dále upravovat, stejně jako rozšířit využití podkrovní a sklepních prostor, které jsou suché a po úpravách plně využitelné.

Technický stav objektu je velmi dobrý. Střešní a okna byly kompletně vyměněna. Interiéry jsou udržované, přičemž druhé a třetí nadzemní podlaží prošlo rozsáhlou rekonstrukcí. Podzemí je v dobrém, avšak zachovalém stavu.

Součástí prodeje za cenu 10,5 mil. Kč jsou i pozemky o celkové výměře 993 m². Dva z nich (parc. č. 164 a 165 o výměře 502 m²) tvoří parkovou upravenou zahradu s hlavním přístupem k budově. Na parcele č. 166 (361 m²) se nachází hlavní objekt a na parcele č. 163 (130 m²) stojí menší samostatná stavba s kotelnou a technickým zázemím. Za touto stavbou se nachází menší dvorek využívaný jako sklad.

Stejný vlastník současně nabízí k prodeji také navazující venkovní areál směrem k ulici Tylova. Ten zahrnuje výrobní/skladovou halu,



KONTAKTNÍ ÚDAJE:



Pavel Dvořák

Tel:

+420603457274

Email:

pavel.dvorak@re-max.cz

RE/MAX Alfa

Tel:

731 618 416

Adresa:

Spálená 97/29, 110 00

Praha 1

Web:

www.remamaxalfa.cz

celkem 13 parkovacích míst (z toho 5 krytých) a samostatnou dvougaráž. Areál se rozkládá na třech parcelách o celkové výměře 515 m² a disponuje dvěma samostatnými vjezdy s automatickými vraty z ulice Tylova, dvougaráž má vlastní vjezd. Z hlavní budovy je Prodávající si vyhrazuje právo vybrat kupujícího na základě jím zvolených kritérií.

ID inzerátu ESO:	4378012
Inzerát vydán:	05.01.2026
Inzerát aktualizován:	10.04.2026
ID zakázky v RK:	429703
Budova je z:	Cihla
Stav:	Velmi dobrý
Užitná plocha:	818 m ²
Plocha zahrady:	502 m ²
Zastavěná plocha:	361 m ²