

K prodeji, Kanceláře

íslo inzerátu (ID): 4281703 Datum vydání: 30.09.2024

Cena za nemovitost:

17 890 000 K

Lokalita:

Rychnov nad Kněžnou

K prodeji nabízíme tento průmyslový areál, který se nachází ve městě Borohrádek.

Průmyslový areál je určen k lehkému průmyslu, dle aktuálního územního plánu.

Město Borohrádek leží v údolí Tiché Orlice, na okraji Třebíčské tabule, zhruba 9 km jihozápadně od Kostelce nad Orlicí a jihovýchodně od Hradce Králové. Město svým vybavením, technickou i sociální infrastrukturou, představuje sídlo trvalého významu.

Borohrádek disponuje veškerou občanskou vybaveností. Má škola, základní škola, několik sportovišť, kino, knihovna, sportovní oddíly i dobrovolní hasiči.

Město je křižovatkou tratí D Týniště nad Orlicí - Choceň a Borohrádek - Holice - Chrudim. Dále je dostupné autobusovou i vlakovou dopravou.

Do areálu vede samostatný vjezd, kde se nachází patrová administrativní budova, dvůr haly a garáže, které lze využít také jako prostory skladování.

Plocha areálu činí 13.646 m² a z toho cca 5.200 m² zpevněné plochy.

Pozemek je dostupný kamionovou dopravou, velkou výhodou je přístupnost areálu také železniční tratí, která je vzdálena cca 100 m od areálu.

Celý areál je rovinný, ucelený, nepravidelného tvaru. Většina plochy pozemku je zpevněna betonovými panely nebo štěrčkem. Je napojený na veřejné rozvody elektřiny, plynu a vody.

Administrativní budova je polyfunkční objekt o podlahové výměře kolem 1.101 m², který tvoří základní zázemí pro bývalou pilu.

V 1. podlaží se nachází vstupní hala, 4 kanceláře, prostory bývalých šaten a umývárny, skladovací prostory, sociální zázemí a jídelna s kuchyní.

Ve 2. podlaží je 12 samostatných kanceláří, 3 zasedací místnosti a sociální zázemí jak pro pány, tak i dámy.

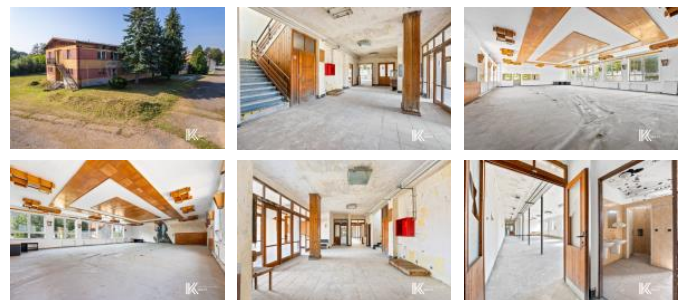
Areál dále nabízí dva samostatné haly:

1. zděná, jednopodlažní hala s dřevěným obložením a sedlovou střešou má výměru 774 m² a samozřejmě je připojená na inženýrské sítě. K severní straně jsou přistavěny 2 kancelářské a s pultovou střešou, k jihovýchodní straně je dále přistavěna pultová střešou rozšiřující skladový prostor.

Objekt může být využitý jak výrobní hala nebo prostory ke skladování.

2. hala nabízí skladový prostor o výměře 536 m². Vnitřek haly se skládá z dřevěného obložení, venkovní obložení je plechové. Poslouží také jako výrobní i skladovací prostory.

Na závěr tu jsou ještě dvě garáže (194 m²), nacházející se hned



KONTAKTNÍ ÚDAJE:



Kryštof Kalhous

Tel:

+420 775 214 210

Email:

krystof@krystofkalhous.cz

FIRST HOLD INVEST

S.r.o.

Tel:

Adresa:

Za Pasáží 1428, 530 02

Pardubice I-Zelené

P edm stí

Web:

www.fhi.cz

vedle administrativní budovy, které lze využívat také jako další sklady.

Pokud plánujete rozšířit své podnikání a tento průmyslový areál vás zaujal, napište mi nebo zavolejte. Budu se těšit.

Nebo navštivte můj web:

<https://www.krystofkalhous.cz/inzerat/prumyslovy-areal-borohradek/>

ID inzerátu ESO:	4281703
Inzerát vydán:	30.09.2024
ID zakázky v RK:	202
Budova je z:	Cihla
Stav:	Před rekonstrukcí
Užitná plocha:	1101 m ²
Plocha pozemku:	13646 m ²