

K prodeji, Jiné komer. prostory

íslo inzerátu (ID): 4249252 Datum vydání: 07.01.2025

Cena za nemovitost:

2 950 000 K

Lokalita:

Klatovy

Prostorná nemovitost s užitnou plochou 450 m² v Kašperských Horách, historickém městě ku uprostřed Šumavy.

Městko je pirozeným centrem střední Šumavy, které leží pod starobylým hradem Kašperk na trase spojující západní část pohorí s jižní.

Okolí Kašperských Hor je protkáno obrovským množstvím turistických tras pro pěší i cyklisty se zajímavými výletními cíli. Nedaleko se nachází například Vydra a Otava, dřevěná pila, Srní, Horská Kvilda, Zadov, Prášíly, Modrava a spousta jiných atraktivních míst. Pro lyžováním jsou využity místní skiareál a strojovny upravované stopy, v místě je i multifunkční sportovní hala.

Kašperské Hory žijí silným kulturním a společenským životem. V městě i na nedalekém hradě se koná hodnota kulturních akcí, divadelních představení, koncertů nebo výstav, jsou zde muzea i kino. Na opraveném náměstí a jeho blízkosti se nachází několik stylových restaurací a hospod včetně hezkých pedzahrádek, minipivovar a kavárna s vlastní pražírnu.

V Kašperských Horách je i potřebná občanská vybavenost – obchody, MŠ a ZŠ, lékárna, lékařská, dopravní stanice i pošta.

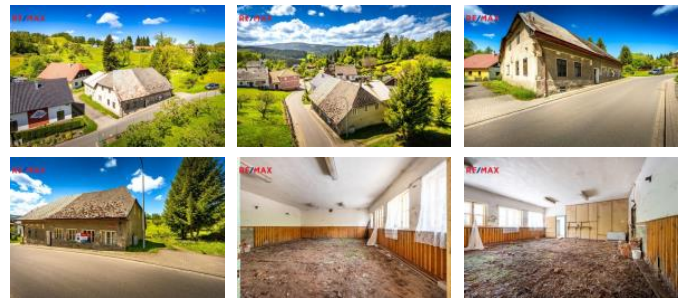
Chalupa se nachází v okrajové a klidné části Kašperských Hor, stranou turistického ruchu, ale zároveň v blízkosti náměstí (200 m), v minulosti sloužil jako poštovní, posléze jako hospoda spojená s bydlením a pak jako vícegenerační bydlení.

Dvoupodlažní nemovitost o zastavěné ploše 334 m² byla do posledního roku trvale užívána, ale spíše je určena k rekonstrukci, kdy nabízí široké možnosti realizace. V přízemí pět místností, bývalý sál a další užitné prostory, v podkrovní části se nachází velké podlažní prostory a dvě místnosti.

K nemovitosti patří malý travnatý pozemek v zadní části. Objekt je napojen na veřejný vodovod i kanalizaci. K nemovitosti je bezproblémový příjezd, pozemek kolem celého domu je obecní.

V případě Vašeho zájmu o více informací, další fotografie i domluvení prohlídky mě neváhejte kontaktovat.

ID inzerátu ESO:	4249252
Inzerát vydán:	26.05.2024
Inzerát aktualizován:	07.01.2025
ID zakázky v RK:	390135
Budova je z:	Smíšená
Stav:	Dobrý
Užitná plocha:	450 m ²
Zastavěná plocha:	334 m ²



KONTAKTNÍ ÚDAJE:



Josef Rychtář

Tel:

+420603196091

Email:

josef.rychtar@re-max.cz

RE/MAX Profil

Tel:

388 320 670

Adresa:

Vodáňská 36, 383 01

Prachovice

Web:

www.re-max.cz/profil