

K prodeji, Jiné komer. prostory

Cena za nemovitost:

2 990 000 K

íslo inzerátu (ID): 4181625 Datum vydání: 28.10.2024

Lokalita:
eský Krumlov

Nabízíme k prodeji komerční objekt bývalé sýpky v Trojanech u Dolního Dvoříš, okres eský Krumlov v jižních echách. Jedná se o pítipodlažní samostatně stojící budovu obdélníkového tvaru, která sloužila zemědělským podnikatelům v minulých letech jako sýpka. Vnitřní prostory jsou v převážně dobrém stavu, převážně zdivo a vcelku zachovalé.

Zastavěná plocha zemědělské stavby je 216 m², na ní navazují pozemky o výměře 373 m², jež jsou součástí prodeje. Objekt je napojen na elektřinu z veřejné sítě, provedení vody lze zrealizovat. K objektu vede zpevněná příjezdová cesta.

Nemovitost je již delší dobu nevyužívána a po potřebné rekonstrukční úpravě lze připravit a představit k mnohostrannému komerčnímu využití a to již dle představy nového majitele.

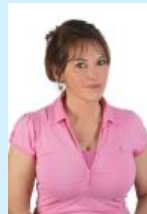
Přestože Trojany jsou malou vesnicí spadající pod obec Dolní Dvoříš, je předností nabízeného objektu sýpky její umístění v blízkosti železniční stanice Rybník ale i cca 2 km vzdálený hraniční přechod do Rakouska.

Pro rozsáhlost objektu, sdělení bližších informací a provedení prohlídky, kterou doporučuji, mě prosím kontaktujte. S financováním Vám ráda pomohu s naším odborným hypotečním makléřem.

| | |
|-----------------------|--------------------|
| ID inzerátu ESO: | 4181625 |
| Inzerát vydán: | 04.09.2023 |
| Inzerát aktualizován: | 28.10.2024 |
| ID zakázky v RK: | 372758 |
| Budova je z: | Smíšená |
| Stav: | Před rekonstrukcí |
| Užitná plocha: | 780 m ² |
| Zastavěná plocha: | 216 m ² |



KONTAKTNÍ ÚDAJE:



Jana Slavíková

Tel:

+420605252401

Email:

jana.slavikova@re-max.cz

RE/MAX Dynamic

Tel:

Adresa:

**U ěrné v ěže 66/3, 370 01
eské Bud jovice**

Web:

www.remaxbudejovice.cz