

## K prodeji, Hotely, 700 m2

íslo inzerátu (ID): 4384188 Datum vydání: 20.06.2026

Cena za nemovitost:

**0 K**

Lokalita:

Nabízíme k prodeji výjimečnou příležitost v srdci Národního Parku České Švýcarsko. Zavedený penzion s restaurací pro 35 hostů, útulnou vinárnou (15 míst) a venkovní terasou (50 míst) v samém centru obce Jetichovice, která je oblíbeným turistickým i cyklistickým cílem pro výlety do nádherných přírodních a skalních útvarů. Ubytování zaměřeno na zahraniční i domácí klientelu. Kapacita pensionu je 10 pokojů s 23 lůžky,

Původní budova z 19. století procházela průběžnými rekonstrukcemi. Po rozsáhlé rekonstrukci 1993 kolaudována na ubytovací zařízení. Následně 2008 modernizace interiéru v etnicky nové restaurační kuchyni, instalací vytápění, vrtané studny, zpevněné plochy. 2016 koupelny. 2018 výměna oken.

V přízemí je vstupní chodba, kancelář (recepce), vpravo restaurace s výepem, restaurační kuchyní s PB sporáky a digestoří, pivní sklád, WC personálu, pivní sklep s kamennými klenbami, sklád s vodárnou, garáž s roletovými vraty (sklád), box lednice. výstup na venkovní terasu. Z chodby vlevo je vinárna, WCm, WCž, dvě technické místnosti.

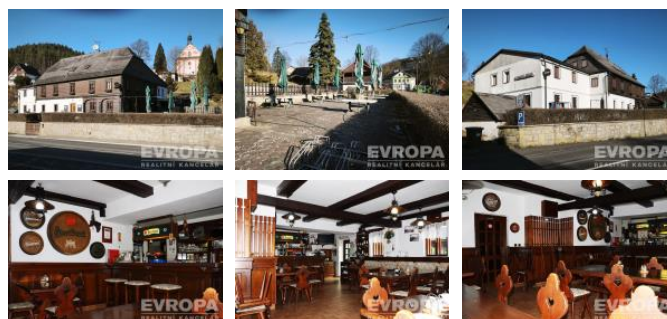
V patře chodba se schody do podkroví, 8 pokojů (7x2 a 1x3) lůžka, s vlastní koupelnou se sprchovým koutem a WC, prádelna, výstup na venkovní terasy nad sklady.

V podkroví apartmán 1x4 lůžka ve dvou místnostech a pokoj 1x2 lůžka vlastní sprch. kout a WC.

Penzion je situován u hlavní příjezdové silnice obcí a vybízí k zastavení za účelem příjemného posezení a relaxace v přírodě u všech sportovních aktivit, které lze v okolí realizovat. V blízkosti autobusové zastávky. Tato nemovitost je vhodná pro zájemce, kteří hledají seberealizaci v jedinečné lokalitě. V případě zájmu o prohlídku nás neváhejte kontaktovat.

U této nemovitosti není ke dni zveřejněná inzerce zpracovaná energetický štítek, proto je nemovitost inzerována v energetické třídě G.

ID inzerátu ESO:	4384188
Inzerát aktualizován:	20.06.2026
Inzerát vydán:	12.02.2026
ID zakázky v RK:	7342890
Budova je z:	Smíšená
Stav:	Velmi dobrý
Vlastnictví:	Osobní
Nebytová plocha:	700 m <sup>2</sup>
Plocha pozemku:	2664 m <sup>2</sup>
Zařízení bytu:	Plně zařízený
Parkování:	Venkovní stání
Sít :	Elektrická



## KONTAKTNÍ ÚDAJE:



**Pavel Jaderný**

Tel:

**777171291,**

Email:

**pavel.jaderny@rkevropa.cz**



**EVROPA services**

**Czech s.r.o.**

Tel:

**734525525**

Adresa:

**Václavské náměstí 806/62,  
11000 Praha 1**

Web:

Plyn:	Není
Voda:	Vodovod
Vytápění:	Ústřední elektrické
Užitná plocha:	650 m <sup>2</sup>
Plocha sklepa:	20 m <sup>2</sup>
Zastavěná plocha:	760 m <sup>2</sup>