

## K prodeji, Hotely, 150 m2

íslo inzerátu (ID): 4248392 Datum vydání: 21.10.2024

Cena za nemovitost:

**29 000 000 K**

Lokalita:

Unikátní investiční příležitost v srdci přírody!

Máme pro vás nabídku, která vám otevírá dveře do světa neomezených možností. Nabízíme vám prodej deseti hektarů pozemků, které jsou doslova rájem pro milovníky přírody a koní. Tato rozlehlá plocha zahrnuje les, pastviny pro koně, stáje a penzion s kapacitou ubytování až pro 24 turistů. A to není vše! Na pozemcích se nachází i vodní plocha, která dodává tomuto místu ještě větší kouzlo.

Tato lokalita je ideální pro provozování chovu koní s ubytováním, ale možnosti jsou opravdu neomezené. Můžete zde vytvořit svůj vlastní ráj na zemi, kde se můžete nově vášnit a zároveň poskytovat útulné ubytování pro turisty, kteří touží po klidu a relaxaci v přírodě.

A co je nejlepší? Toto místo se nachází v strategické poloze. Je vzdálené pouhých 12 km od centra českých Budějovic, 19 km od českého Krumlova a 30 km od Rakouska. To znamená, že budete mít snadný přístup k výtvarným památkám a turistickým atrakcím, což přiláká ještě více hostů.

Tato investiční příležitost je jedinečná a nabízí vám možnost vytvořit si vlastní podnikatelský sen. Buďte tvůrcem svého osudu a využijte potenciálu tohoto místa. Nechte svou kreativitu a podnikavost rozkvést v této oáze klidu a krásy.

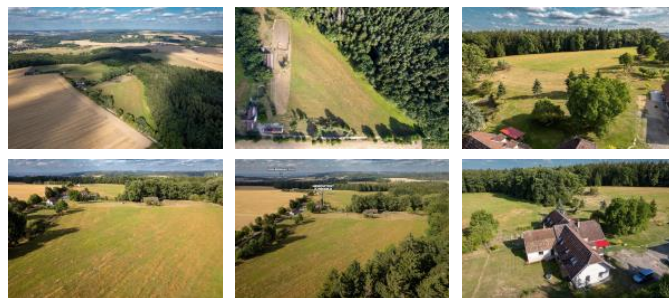
Neváhejte a kontaktujte nás co nejdříve, abychom vám mohli poskytnout další informace a domluvit prohlídku tohoto magického místa. Tato příležitost se nezadržitelně blíží a vy nechcete přehlédnout šanci stát se majitelem tohoto ráje.

Připravte se na novou kapitolu ve svém životě a investujte do budoucnosti plného potenciálu a přírodní krásy.

Výše popis od umělé inteligence GPT Chat. A teď technický popis:

Raně určený především pro chov koní s uceleným souborem pozemků o celkové výměře 113.326 m<sup>2</sup>.

V hlavní budově 300m<sup>2</sup> se nachází 5 bytových jednotek, které jsou popsány níže. Vedle je samostatný dům 94m<sup>2</sup> s funkcí bytem 3+1, koupelnou a WC. Na dům navazuje 3-garáž. Uprostřed celého souboru pozemků stojí budova stájí 130m<sup>2</sup> s 8 boxy pro koně. Kolem stájí jsou různé cvičišta pro výuku jízd na koni. Všechny budovy jsou napojeny na elektřinu, vodu a obytné budovy na vlastní septik. Voda je přivedena z obecního vodovodu nebo z vlastních studní. Z celé výměry pozemků tvoří 83.618m<sup>2</sup> louky a pastviny, 24.154m<sup>2</sup> lesy. Zbývající část jsou pozemky kolem budov, komunikace a vlastní rybník. Přístup je možný celoročně po zpevněné cestě z velké části asfaltové z okrajové části Kamenného Újezda - Plavnice. Velmi pěkné místo na okraji lesů v nadmořské výšce 500m. Vhodné pro chov zvířat s ubytováním. V hlavní budově jsou tyto byty:



## KONTAKTNÍ ÚDAJE:



**Robert Müller**

Tel:

**420226256126,**

Email:

**info.reality@4fin.cz**

**4fin Reality Better  
together, a.s.**

Tel:

Adresa:

**Na hřebenech II 1718/8,  
140 00 Praha 4**

Web:

**www.4fin.cz**

- byt . 1 2+1 42 m2 + 1,5 m2 (skladovací prostor)
- byt . 2 2+1 75 m2 + 2 m2 (skladovací prostor)
- byt . 3 4kk 73 m2 + 4,6 m2 (skladovací prostor) + 83 m2 terasa
- byt . 4 2+1 42 m2
- byt . 5 5kk 100 m2 + 13 m2 balkon

Vedlejší stavbu - domek lze využít jako ubytování pro správce,  
aktuálně 3+1 (obývací pokoj, ložnice, pokoj, koupelna se  
sprchovým koutem a kuchyní v chodbě) cca 90 m2

ID inzerátu ESO:	4248392
Inzerát aktualizován:	21.10.2024
Inzerát vydán:	23.05.2024
ID zakázky v RK:	6542840
Budova je z:	Cihla
Stav:	Velmi dobrý
Vlastnictví:	Osobní
Umístění bytu:	Zvýšené p. ízemí
Nebytová plocha:	150 m2
Plocha pozemku:	113328 m2
Parkování:	Garáž
Sít :	Elektřina
Plyn:	Není
Voda:	Vodovod
Vytápění:	Jiné
Užitná plocha:	600 m2
Plocha sklepa:	50 m2
Zastavěná plocha:	1341 m2