

K prodeji, inžovnický dům

íslo inzerátu (ID): 4399772 Datum vydání: 27.04.2026

Cena za nemovitost:

71 504 700 K

Lokalita:

Brno-m sto

Ve výhradním zastoupení majitele nabízíme jednotky v rámci projektu Holzova v lokalitě Brno-Líše .

Jedná se o polyfunkční dům s omezeným počtem jednotek, který kombinuje bydlení a administrativní využití.

Projekt zahrnuje:

6 ateliér vhodných k bydlení

9 kanceláří, které jsou dispozičně řešeny tak, aby mohly sloužit jako byt i kancelář, což umožní flexibilitní využití

Jednotky jsou navrženy s důrazem na variabilitu:

vlastní bydlení

kancelář / sídlo firmy

Díky tomuto řešení projekt oslovuje jak koncové uživatele, tak investory hledající stabilní výnos.

Dispozice a standard:

K dispozici jsou jednotky typu 1+1 (32 m²) a 2+1 (39 m²) s důrazem na:

efektivní využití prostoru

dostatek denního světla

moderní technické řešení

Kanceláře jsou plnohodnotně vybaveny tak, aby umožňovaly okamžité využití bez nutnosti dalších zásadních úprav.

Lokalita, která funguje:

Brno-Líše nabízí ideální kombinaci klidného prostředí a výborné dostupnosti:

rychlé spojení do centra Brna

MHD v docházkové vzdálenosti

kompletní občanská vybavenost v okolí

blízkost přírody pro volnočasové aktivity

Obchodní potenciál:

Polyfunkční charakter domu výrazně rozšiřuje možnosti využití a zvyšuje stabilitu podnikání. Kombinace bydlení a administrativy v jedné nemovitosti je dlouhodobě velmi žádaná.

Shrnutí:

polyfunkční dům

6 ateliér + 9 kanceláří

možnost bydlení i podnikání

vhodné i jako obchodní příležitost

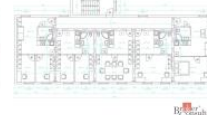
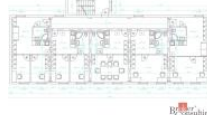
žádaná lokalita Brno-Líše

Pro více informací, aktuální dostupnost jednotek a cenovou nabídku nás neváhejte kontaktovat.



PODROU 2.1P - POLYFUNKČNÍ DOM HOLZOVA 182/2

PODROU 1.1P - POLYFUNKČNÍ DOM HOLZOVA 182/2



KONTAKTNÍ ÚDAJE:

Broker Consulting, a.s.

Tel:

+420 800 100 164

Email:

okrealitnisluzby@bcas.cz



Broker Consulting, a.s.

Tel:

800100164

Adresa:

Radlická 751/113E, 158 00

Praha - Stodolky

Web:

<https://realityspolu.cz>

ID inzerátu ESO:	4399772
Inzerát vydán:	24.04.2026
Inzerát aktualizován:	27.04.2026

Budova je z:	Cihla
Stav:	Velmi dobrý
Plocha pozemku:	0 m2
Užitná plocha:	579 m2