

K prodeji, Byt 5+kk, 245 m2

íslo inzerátu (ID): 4404498 Datum vydání: 11.06.2026

Cena za nemovitost:

9 900 000 K

Lokalita:

Plzeň - msto

Nabízíme k prodeji s výraznou slevou 500.000,-K krásný a skutečně prostorný podkrovní mezonetový byt s terasou s dispozicí 5+kk o ploše 245 m². Byt se nachází ve 4NP komerčního a bytového domu v Martinské ulici necelých 400m od Náměstí Republiky.

K bytu náleží užívání zastřešené 26 m² velké terasy s grilovacím krbem. Dominantou bytu je více jak 110 m² velká centrální místnost, která je dělená na kuchyňský kout, jídelnu, obývací část a halu. Kuchyňský prostor je spíše velkou kuchyní se stěnovým ostrvkem, vlastním oknem, spíží a samostatným vstupem na terasu. Definici kuchyňského koutu naplňuje oddělením prostoru od jídelny zděným barem. Jídelní část dominuje prosklený výhled skrze široké dvoudílné dveře vedoucí na terasu. Obývací část opticky odděluje trémová konstrukce krovu a také snížená podlaha v této části. Za tímto prostorem v místech, kde již podlaha zase vystupuje, je kout se stěnovým oknem, knihovnou a vstupem do jedné z ložnic. Tato ložnice disponuje vlastním sociálním zázemím (sprchový kout, umyvadlo, toaleta). Tento pokoj je pokračuje do další z ložnic s plochou více jak 17 m². Do poslední ložnice v tomto podlaží se vstupuje chodbou, ze které je také přístupná hlavní koupelna. Zadní ložnice o 15 m² disponuje velkými šatnami a vlastním vchodem do hlavní koupelny. Koupelna je natolik prostorná, že je zde rohová vana i sprchový kout a dvoprotilehle umístěná velkorysá umyvadla. Na koupelnu navazuje vstup do technické místnosti, kde jsou potrubná a pipojená na pračku a sušičku i dostatek prostoru pro nutné úklidové vybavení. V technické místnosti se nachází plynový kotel zn. Bosch, který je starý dva roky, s možností dálkového ovládním chytrým telefonem. Zajišťuje vytápění i ohřev TUV. Z halypak vede dělené schodiště do mezonetové části s galerií a ložnicí. Tento pokoj je mimo stěnových oken prosvětlen také dvojicí vikýřů opatřených elektrickými pěstokennými žaluziemi.

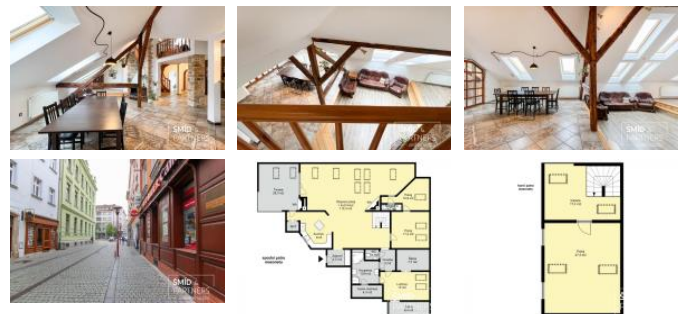
Od mě je SVJ velmi dobře peováno. Nová stěcha byla instalována v roce 2017, dále má zpravidla renovovanou fasádu a v blízké budoucnosti se chystá revitalizace fasády směřující do vnitrobloku. Dále nedisponuje výtahem, ale pro transport bremen do cca 150 kg je zde instalován elektrický vrátek, který lze ovládat z každého podlaží. Dostatečně široké schodiště tak nebude nutné využívat pro plynosť nákupů. Vstup do domu je přes pasáž, která je opatřena asov ovládanou mříží pro automatické uzavření domu v nočních hodinách. Mříž lze ovládat instalovaným domovním interkomem, a tak jí příchozím a odchozím návštěvám můžete otevřít z pohodlí bytu.

Msínilépiszáloh, který zahrnuje fond oprav, úklid spol. prostor, svoz komunálního a recyklovaného odpadu, pojištění domu, správu domu, el. spol. prostor a zálohy na vodné a stočné, iní 8 097 K.

Spotřeba plynu byla za poslední fakturované období jednoho roku ve výši 22.8mWh - vytápění a ohřev TUV.

Financování hypotéčným úvěrem Vám naše kancelář ráda zajistí.

Jan Česal K této nemovitosti máte připravené podrobné informace



KONTAKTNÍ ÚDAJE:



Jan Česal

Tel:

+420 777953896

Email:

jcesal@smidpartners.cz

ŠMÍD & PARTNERS

S.r.o

Tel:

Adresa:

Na Louži 871, 28002 Kolín

Web:

www.smidpartners.cz

na: <https://www.jancesal.cz/plzen-martinska-608>

ID inzerátu ESO:	4404498
Inzerát aktualizován:	11.06.2026
Inzerát vydán:	15.05.2026
ID zakázky v RK:	0
Budova je z:	Cihla
Stav:	Velmi dobrý
Vlastnictví:	Osobní
Umístění:	4. podlaží
Obytná plocha:	245 m2
Terasa:	26m2
Užitná plocha:	245 m2
Podlahová plocha:	245 m2