

K prodeji, Byt 4+kk, 93 m²

číslo inzerátu (ID): 4391658 Datum vydání: 19.04.2026

Cena za nemovitost:

12 900 000 K

Lokalita:

Praha 6

Nabízíme k prodeji prostorný a světlý byt o dispozici 4+kk s obytnou plochou 88 m² (celková plocha 93 m²), který se nachází v 6. patře ze 7 pater v ulici Sochářova, Praha 6.

Byt disponuje velmi praktickým a funkčním uspořádáním, které je vhodné i pro dvougenerační bydlení. Dominantou bytu je obývací pokoj s kuchyňským koutem. Dále jsou k dispozici i samostatné ložnice a především s dostatkem úložného prostoru. Velkou výhodou jsou dvě koupelny – jedna s vanou pro pohodlnou relaxaci (se vstupem z chodby) a druhá se sprchovým koutem se vstupem přímo z ložnice, což zajišťuje maximální komfort. Samozřejmě je i samostatné druhé WC.

Umístění v 6. patře zajišťuje dostatek denního světla, příjemný výhled a větší soukromí.

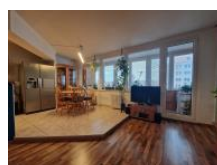
Byt nabízí nadstandardní množství úložného prostoru – vestavné skříně, samostatnou šatnu a další úložná řešení, která umožní pohodlné uspořádání domácnosti bez nutnosti dalších úprav.

Součástí bytu je také lodžie, která nabízí příjemné místo k posezení, a sklepní kóje poskytující další úložný prostor.

Praha 6 je dlouhodobě vyhledávanou lokalitou s kompletní občanskou vybaveností – školy, školky, obchody, lékárny a zastávky MHD jsou v docházkové vzdálenosti. Lokalita zároveň nabízí dostatek zeleně a možností pro sport i relaxaci.

Doporučujeme osobní prohlídku.

ID inzerátu ESO:	4391658
Inzerát aktualizován:	19.04.2026
Inzerát vydán:	18.03.2026
ID zakázky v RK:	13922
Budova je z:	Panel
Stav:	Velmi dobrý
Vlastnictví:	Osobní
Umístění:	6. podlaží
Obytná plocha:	93 m ²
Lodžie:	ANO
Užitná plocha:	88 m ²
Podlahová plocha:	93 m ²



KONTAKTNÍ ÚDAJE:


Eliška Lehnerová

Tel:

+420 777 770 919

Email:

lehnerova@altojaliving.cz
Sterling reality s.r.o.

Tel:

+420 775 300 465

Adresa:

Lublaňská 1319/7, 12000
Praha 2

Web:

www.sterlingreality.cz