

K prodeji, Byt 4+kk, 90 m²

íslo inzerátu (ID): 4289514 Datum vydání: 04.11.2024

Cena za nemovitost:

13 947 000 K

Lokalita:

Praha 4

Zprostředkujeme Vám prodej bytové jednotky 4+kk, o užitné ploše 90 m², plus plocha balkonu 18,3 m², umístěné v 3.NP

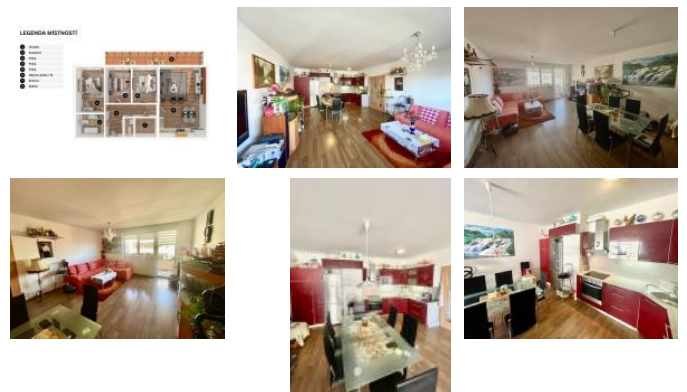
bytového patrového domu na vlastním pozemku o ploše 2.832 m². Dům byl kolaudován v roce 2013 a je umístěn na konci klidné a slepé ulice Jurkovičova, Praha 4 – Háje. K bytové jednotce patří inženýrské garážové stání a sklep, cena garážového stání ve výši 700.000 Kč a sklepu ve výši 110.000 Kč, je zahrnuta v ceně bytu.

Jedná se o velmi úspěšný projekt bytových domů v bezprostřední blízkosti Milíčovského lesa a rybníka. Nabízí se Vám jediná možnost koupě prostorné bytové jednotky, kde si můžete ve volném čase vyrazit rovnou z domova do přírody na procházku, nebo zaspoutovat. Rodiny mají v této lokalitě ideální podmínky na procházky lesem se třemi rybníky, po cestě do lesa se můžete zastavit u ohrady s kočkami, nebo v mini-zoo. Jedná se skutečně o ideální místo pro život ve velkoměstě, bydlíte hned u lesoparku, s vynikající oboustrannou vybaveností v okolí a to vše jenom 30 min. od centra Prahy, stanice metra Háje je autobusem vzdálená 2 min., nebo pěšky 12 min.

Vstupem do bytu se ocitnete v předsíni (11,8 m²), z které je vstup do všech místností bytu. Hned po levé straně od vstupu do bytu se nachází ložnice o ploše 2,8 x 4,9 m (13,7 m²), mezi ložnicí a vstupem do bytu se nachází koupelna 2,2 x 2,7 m (5,9 m²) s vanou, toaletou, umyvadlem a prostorem na práčku, vedle ložnice po pravé straně je umístěn druhý pokoj 2,7 x 3,8 m (10,3 m²), hned vedle se nachází třetí pokoj o stejné ploše 2,7 x 3,8 m (10,3 m²) a na konci chodby se nachází obývací pokoj 4,7 x 7,2 (33,8 m²) s kuchyňským koutem a se vstupem na balkon (18,3 m²) s výhledem do okolí a nedalekého Milíčovského lesa. Z před síně je ještě vstup do samostatné toalety (1,3 m²) a komory s policovou sestavou 2,4 x 1,7 m (4 m²). Na podlaze všech pokojů je položena plovoucí laminátová podlaha, v předsíni, koupelně, toaletě a komoře je keramická dlažba.

Bytová jednotka se k prodeji nabízí bez vybavení, nebo s možností odkoupení jednotlivých kusů vybavení dle vlastního výběru. K dispozici je kuchyňská linka, která je v ceně bytové jednotky včetně vestavných spotřebičů (indukční varná deska, trouba, samostatná lednice, digestoř a mikrovlnka). V obývacím pokoji je možnost odkoupení sedací souprava, konferenční stůl, jídelní stůl, nábytková sestava a televize. V ložnici je manželská postel, pracovní stůl s policí, v druhém pokoji je postel, pracovní stůl a skříň, ve třetím pokoji je postel, pracovní stůl, skříň a policová skříňka. V prostorné komoře je policová sestava a při vstupu do bytu je k dispozici ještě v šatnářská sestava. Orientace bytu je na východ. Měsíční poplatky činí 4.861 Kč, plus zálohové platby na elektřinu ve výši 1.370 Kč.

V případě, že máte zájem o koupi prostorného a kompletně vybaveného bytu v obytném domě na vlastním pozemku, hned u lesoparku a to vše s vynikající dopravní dostupností a oboustrannou vybaveností, tak Vám koupi tohoto bytu v elektrické doporučení.



KONTAKTNÍ ÚDAJE:



Vladimír Ullmann

Tel:

+420 774 427 722, +420

774 427 722

Email:

ullmann@ullmannreal.cz

Ullmann - real

Tel:

+236 075 701, +420 236

075 702, +420 236 075 703

Adresa:

Štefánikova 203/23, 15000

Praha 5 - Smíchov

Web:

www.ullmannreal.cz

ID inzerátu ESO:	4289514
Inzerát vydán:	04.11.2024
ID zakázky v RK:	7060850
Budova je z:	Smíšená
Stav:	Velmi dobrý
Vlastnictví:	Osobní
Umístění:	3. podlaží
Obytná plocha:	90 m2
Plocha pozemku:	5026 m2
Zařízení bytu:	Plně zařízený
Bytové jádro:	Zdravé
Parkování:	Garáž
Sít :	Elektrická, Plyn
Plyn:	Zaveden
Voda:	Vodovod
Vytápění:	Veřejné ústřední
Balkón:	ANO
Užitná plocha:	90 m2
Podlahová plocha:	90 m2
Plocha zahrady:	2832 m2