

## K prodeji, Byt 4+kk, 87 m<sup>2</sup>

číslo inzerátu (ID): 4281633 Datum vydání: 01.11.2024

Cena za nemovitost:

**6 329 800 K**

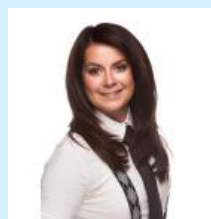
 Lokalita:  
**Olomouc**

Ve výhradním zastoupení majitele Vám nabízíme k prodeji novostavbu bytu o dispozici 4+kk v domě o třech bytových jednotkách. Dům je nyní ve výstavbě a termín dokončení je přelomem jara, léta příštího roku. Byt má výměru 83,12 m<sup>2</sup>, k bytu náleží sklep o výměře 4,31 m<sup>2</sup>, zahrádka o výměře 173,66 m<sup>2</sup> a dále jsou v ceně bytu zahrnuta dvě parkovací stání vedle domu. Bytové jednotky budou rozděleny prohlášením vlastníka a zahrádky budou ve výlučném vlastnictví budoucího vlastníka. Dům je postaven z cihel, má sedlovou střechu, krytina plechová šablona v imitaci pálené tašky. Okna plastová, zasklená izolačním trojsklem. Na podlahách v bytové jednotce bude keramická dlažba, v pokojích pak belgická laminátová podlaha Vitality Style Aqua Protect z koncernu Unilin (Quick-step). Vytápění bude zajištěno tepelným čerpadlem a teplovodní otopnou soustavou podlahového vytápění s rozdělováním. V bytě pak bude rekuperace. Byt je velmi dobře dispozičně řešen, z obývacího pokoje s kuchyňským koutem je vstup na terasu francouzským oknem, terasa je osvětlená a je zde venkovní nezámrzný ventil na zalévání zahrádky. Všechny pokoje jsou neprůchozí, v bytě je technická místnost s toaletou a samostatná koupelna s vanou, sprchovým koutem a další toaletou. Součástí ceny je vydlážděná terasa i oplocení zahrádky. Dům je postaven s důrazem na použití kvalitních a moderních materiálů a je předpoklad velmi nízkých nákladů na bydlení. Dům se nachází v nově vznikající lokalitě v blízkosti parku. V bezprostřední blízkosti se nachází obchodní centra a veškerá občanská vybavenost. Cena zahrnuje kompletně dokončenou bytovou jednotku včetně kuchyňské linky, zahradu, sklep a dvě parkovací stání. V případě zájmu o prohlídku mě neváhejte kontaktovat.

ID inzerátu ESO:	4281633
Inzerát aktualizován:	01.11.2024
Inzerát vydán:	30.09.2024
Budova je z:	Cihla
Stav:	Ve výstavbě (nezkolaudováno)
Vlastnictví:	Osobní
Umístění:	1. podlaží
Obytná plocha:	87 m <sup>2</sup>
Terasa:	ANO
Užitná plocha:	87 m <sup>2</sup>
Plocha zahrady:	174 m <sup>2</sup>



### KONTAKTNÍ ÚDAJE:



**Na a underlová  
underlová**

Tel:

**+420 603 177 771**

Email:

**nada@metr2reality.cz**

**Metr2 reality s.r.o.**

Tel:

**+420603101838**

Adresa:

**Litovelská 1340/2c, 779 00**
**Olomouc**

Web:

**www.metr2reality.cz**