

K prodeji, Byt 4+kk, 148 m²

islo inzerátu (ID): 4229303 Datum vydání: 18.11.2024

Cena za nemovitost:

16 900 000 KLokalita:
Praha 7

Exkluzivní nabídka mezonetového dvoupodlažního bytu, který je situován do 7. a 8. nadzemního podlaží bytového domu z 30 let minulého století, podle plánů stavitele Ing. Vlastimila Lady v eklektickém stylu.

V přízemí bytu je k dispozici vstupní chodba, prostorný obývací pokoj s kuchyní a jídelnou, koupelna s vanou, sprchovým koutem, toaleta a komora.

Patro disponuje třemi ložnicemi, koupelnou s vanou, toaletou a chodbou s vestavnými skřínkami.

Podlaží jsou propojena schodištěm s ocelovou konstrukcí v etere a dřevěnými stupni z masivu.

Interiér je díky kombinaci výkových a střešních oken velmi dobře prosvětlen.

Vytápění a ohřev teplé vody je zajištěn plynovým kotlem Junkers se zásobníkem teplé vody. V letních měsících se o příjemné klima postarají klimatizační jednotky v každé místnosti bytu.

Prestížní městkou část Holešovice deník The Guardian zařadil do Top deset nejzajímavějších čtvrtí Evropy. Měřítkem pro toto hodnocení byla zejména nabídka nevšedních zážitků a zároveň i klid od zástupu turistů. Tyto skutečnosti Vám vedle mimořádné obanské vybavenosti garantují nadstandardní úroveň bydlení v této lokalitě.

Výborná dostupnost MHD - stanice metra C Vltavská, tramvajová zastávka Tusarova (1, 12 a 25) Vás bez problému dopraví do všech částí města.

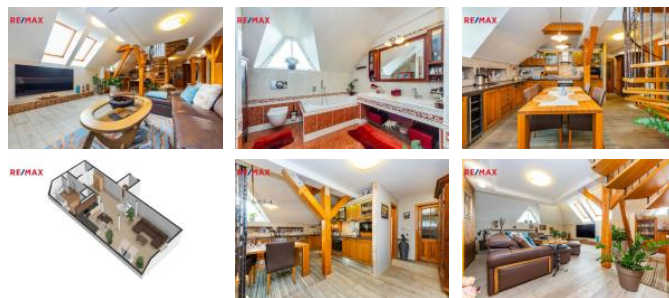
Jistě oceníte mimořádnou nabídku restaurací, barů, hudebních klubů nebo i nespočet možností volnočasových aktivit, mj. napojení na cyklostezku podél Vltavy, golfový driving pod Libešským mostem nebo gym centra.

Možnost financování koupě za pomoci hypotéčního úvěru, s jehož zajištěním Vám velmi rádi pomohou naši finanční specialisté.

Neváhejte si objednat termín osobní prohlídky.

Děkujeme a těšíme se na Vás. :-)

ID inzerátu ESO:	4229303
Inzerát aktualizován:	18.11.2024
Inzerát vydán:	12.03.2024
ID zakázky v RK:	377438
Budova je z:	Cihla
Stav:	Velmi dobrý
Vlastnictví:	Osobní
Umístění:	7. podlaží
Obytná plocha:	148 m ²
Užitná plocha:	148 m ²
Podlahová plocha:	148 m ²
Plocha sklepa:	4 m ²



KONTAKTNÍ ÚDAJE:

**Vlastimil Raška**

Tel:

+420733691145

Email:

vlastimil.raska@re-max.cz**RE/MAX Alfa**

Tel:

731 618 416

Adresa:

Spálená 97/29, 110 00**Praha 1**

Web:

www.remamaxalfa.cz