

K prodeji, Byt 4+kk, 124 m2

íslo inzerátu (ID): 4367967 Datum vydání: 06.02.2026

Cena za nemovitost:

11 612 660 K

Lokalita:

eské Bud jovice

Tým Bartlgroup vám představujeme nový Rezidenční projekt U Stromovky, který přináší do eských Bud jovic novou úroveň moderního a úsporného bydlení. Rezidence nabídne 47 moderních bytů, od útulných 1+kk až po prostorné mezonety 4+kk. Každá jednotka je prosvětlená, s balkonem, lodžii nebo terasou a klimatizací v obytných místnostech – jde o první plně klimatizovaný bytový dům v eských Bud jovicích. Nachází se na ulici Litvínovická, v jedné z nejžádanějších částí města – přímo u největšího parku Stromovka, který je oblíbeným místem pro relaxaci, sport i rodinné procházky.

Dům má 4 patra s podkrovím a je navržen s důrazem na udržitelnost a nízké provozní náklady. Vlastní fotovoltaická elektrárna zajistí zdarma provoz společných prostor a spojení do fondu oprav. O vytápění a ohřev vody se postará centrální plynová kotelna. Součástí projektu je také soukromé fitness dostupné 24/7, kolárna, sklepní kóje (6-10 m²) ke každému bytu a komfortní parkování v garáži i venku.

Bytové jednotky s dispozicí 4+kk (i mezonetové) nabídnou i stejné užité plochy od 87 m² až do 111 m² (plochy bez balkonů a sklepů). Interiér je navržen s důrazem na světlost, praktičnost a celkový komfort bydlení. Mimo sklepní kóji má každý byt navíc lodžii, balkon nebo terasu od výměry 7 m² do 88 m². K bytu je možné dokoupit vlastní parkovací místo a už v garáži, i venku.

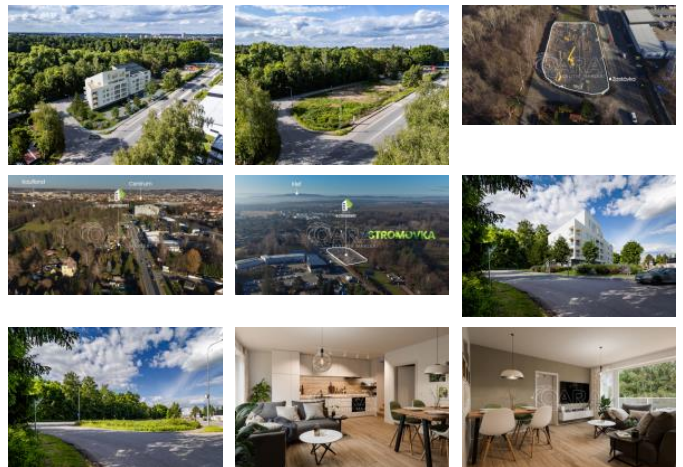
Projekt je zpracován ve vyšším standardu provedení, který zahrnuje (v ceně):

- elektrické žaluzie v základní výbavě,
- klimatizace jednotky v obytných místnostech
- kvalitní okna s trojskly,
- podlahové topení v celém bytě,
- protihlukové vstupní dveře,
- kvalitní krytiny podlah i obklad,
- moderní sanitu a koupelnové vybavení od prověřených dodavatelů.

Klienti si mohou vybrat ze tří designových úrovní:

- 1) Standard – elegantní provedení ve více barevných variantách,
- 2) Nadstandard – možnost úprav podle přání klienta,
- 3) Individuál – individuální úpravy po konzultaci s developerem

Okolí nabízí vše potřebné pro pohodlný každodenní život – supermarkety Kaufland, Billa a Lidl, školy, školky, lékárny i nemocnice v blízké vzdálenosti. Do centra města je to pár minut pěšky nebo MHD - zastávka je přímo u domu. Eské Bud jovice propojují cyklostezky, které umožní snadný pohyb po městě i na rekreační výlety. Rychlý nájezd na dálnici D3 zajišťuje výbornou dostupnost směrem na Prahu, Rakousko i k Lipnu. V blízké dojezdové vzdálenosti se nachází také moderní letiště eské Bud jovice, které zvyšuje atraktivitu celé lokality.



KONTAKTNÍ ÚDAJE:

QARA s.r.o

Tel:

606 113 100

Adresa:

Šafaříkova 201/17, 120 00

Praha 2

Web:

www.qara.cz/

Pro klienty máme připravené různé varianty financování, které s vámi rádi osobně projdeme a pomůžeme vybrat tu nejvhodnější možnost přesně podle vašich potřeb.

Každý domov má svůj příběh. Ten váš může začít právě tady – v projektu U Stromovky, kde se propojuje místo s přírodou a moderní styl s pohodlím.

Tým BartlGroup vás celým procesem bezpečně provede – od výstavby bytu přes financování až po předání klíče. Tak nás neváhejte kontaktovat, Bartlgroup.

ID inzerátu ESO:	4367967
Inzerát aktualizován:	06.02.2026
Inzerát vydán:	03.11.2025
ID zakázky v RK:	17852
Budova je z:	Cihla
Stav:	Velmi dobrý
Vlastnictví:	Osobní
Umístění:	4. podlaží
Obytná plocha:	124 m ²
Terasa:	7m ²
Užitná plocha:	108 m ²
Podlahová plocha:	124 m ²
Plocha sklepa:	10 m ²