

K prodeji, Byt 4+kk, 110 m²

íslo inzerátu (ID): 4357956 Datum vydání: 24.10.2025

Cena za nemovitost:

8 250 000 K

Lokalita:

Boetice

Prodej bytu 4kk se zahradou v Boeticích, kolaudace 10/2025

Nabízíme k prodeji moderní nízkoenergetický byt s dispozicí 4+kk v atraktivní vinařské obci Boetice, která je obklopena krásnou přírodou a známá svou dlouholetou vinařskou tradicí.

Dispozice a řešení

V přízemí se nachází prostorný obývací pokoj s kuchyňským koutem a přímým vstupem na krytou terasu a zahradu, která je ideální pro relaxaci i rodinná setkání. Dále zde najdete praktickou šatnu a koupelnu.

V patře jsou dvě samostatné ložnice, druhá koupelna a další šatna, což zajišťuje dostatek úložného prostoru pro celou rodinu.

Kvalitní standardy vybavení

-hliníková okna s izolačními trojskly pro maximální úsporu energií

-podlahové vytápění zajišťující komfortní teplo v každé místnosti + dřevěné podlahy v obytných místnostech

-nerezový komín a krbová kamna

-bezfalcové interiérové dveře v moderním designu

-velkoformátové obklady pro elegantní vzhled koupelny

-zastíněná terasa s prosklenou stěnou

-klimatizace a venkovní žaluzie

-rekuperační jednotky

-interiérová světla

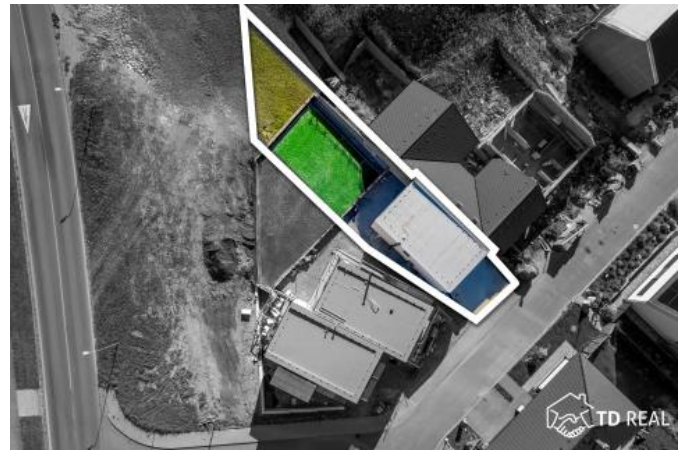
Výhody nemovitosti

Stavba je navržena jako nízkoenergetická, energetická třída A, což znamená nízké provozní náklady a dlouhodobou úsporu a také levnější případný hypoteční úvěr. Moderní dispozice s dostatkem světla a přímým propojením interiéru se zahradou nabízí pohodlné a nadčasové bydlení.

Dvě parkovací místa před domem.

Lokalita Boetice

Boetice jsou malebná jihomoravská obec v srdci vinařského regionu. Nabízí klidné prostředí, krásnou krajinu, cyklostezky a díky dobré dopravní dostupnosti je obec ideálním místem pro trvalé bydlení.



KONTAKTNÍ ÚDAJE:



Tomáš Dofek

Tel:

+420 774 444 101

Email:

tdofek@tdreal.cz



TD REAL s.r.o.

Tel:

774444101

Adresa:

Charbulova 96/168, 61800

Brno

Web:

ID inzerátu ESO:	4357956
Inzerát aktualizován:	24.10.2025
Inzerát vydán:	09.09.2025
Budova je z:	Cihla
Stav:	Ve výstavb (nezkolaudováno)
Vlastnictví:	Osobní
Umíst ní:	2. podlaží
Obytná plocha:	110 m2
Terasa:	15m2
Užitná plocha:	104 m2
Podlahová plocha:	110 m2
Plocha zahrady:	268 m2