

K prodeji, Byt 3+kk, 95 m²

číslo inzerátu (ID): 4312155 Datum vydání: 20.02.2025

Cena za nemovitost:

4 250 000 K

 Lokalita:
eský Krumlov

Exkluzivně nabízíme ke koupi zděný byt v osobním vlastnictví umístěný v rezidenčním bytovém domě v Šumavské ulici v Kaplici.

 Byt umístěný ve 3. nadzemním podlaží domu je o podlahové ploše 71,7 m², dále k němu náleží terasa 6,6 m² a z ní přístupná komora 1,3 m². Součástí je také sklep 1,4 m² a garážové stání v přízemí budovy o výměře 14,1 m².

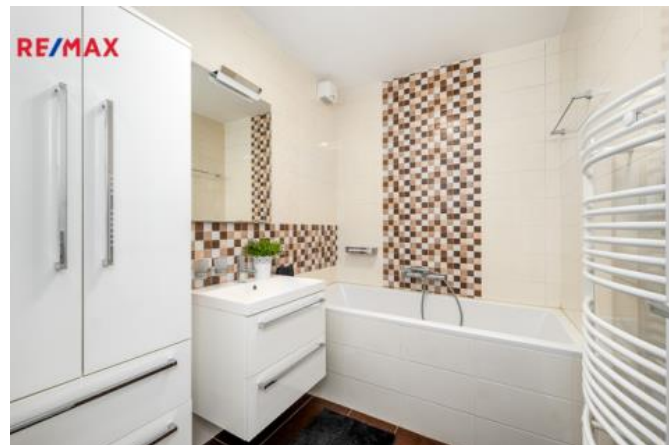
Dispozičně je řešen jako 3+kk a sestává se ze vstupní chodby, obývacího pokoje s kuchyňským koutem se vstupem na terasu, komory, koupelny s vanou, WC a ze dvou pokojů. Orientován je na západ a východ. Dispoziční řešení s orientačními rozměry najdete na přiloženém plánu.

Dům byl postaven před cca 25ti lety, byt prošel před několika lety rozsáhlou rekonstrukcí: rekonstruovaná koupelna a WC, vestavný nábytek, plastová okna Velux, na střeše sousedící s vedlejším bytem byla provedena protihluková izolace. Prodává se vybavený kuchyňskou linkou se spotřebiči (myčka nádobí, lednice, trouba a sklokeramická varná deska), vestavnými šatními skřínkami v obou pokojích i chodbě. Další vybavení je možné za úhradu v bytě také ponechat.

V přízemí budovy se nachází sklep, garážové stání a je zde k dispozici společná prádelna a sušárna. Vytápění a ohřev vody v bytě jsou řešeny vlastním plynovým kotlem n. Baxi umístěným v bytě. Náklady na provoz bytu činí celkem cca 3.300,- Kč/měsíc, z toho poplatky do fondu oprav jsou 2.470,- Kč. Dále se hradí poplatky na spotřebu plynu a elektřiny.

Byt doporučuji zejména klientům, kteří preferují bydlení v lokalitě s komplexní občanskou vybaveností a přitom ve velmi klidné části města. Předností je zejména klidné okolí domu s dostatkem zeleně.

ID inzerátu ESO:	4312155
Inzerát aktualizován:	20.02.2025
Inzerát vydán:	17.02.2025
ID zakázky v RK:	407855
Budova je z:	Cihla
Stav:	Dobrý
Vlastnictví:	Osobní
Umístění:	3. podlaží
Obytná plocha:	95 m ²
Terasa:	6m ²
Užitná plocha:	72 m ²
Podlahová plocha:	95 m ²
Plocha sklepa:	1 m ²
Zastavěná plocha:	205 m ²



KONTAKTNÍ ÚDAJE:


Iva Lexová

Tel:

+420606613028

Email:

iva.lexova@re-max.cz
RE/MAX Dynamic

Tel:

Adresa:

**U ěrné v ěže 66/3, 370 01
 eské Bud jovice**

Web:

www.remaxbudejovice.cz